




令和6年度版 社会の学習 5年生 上

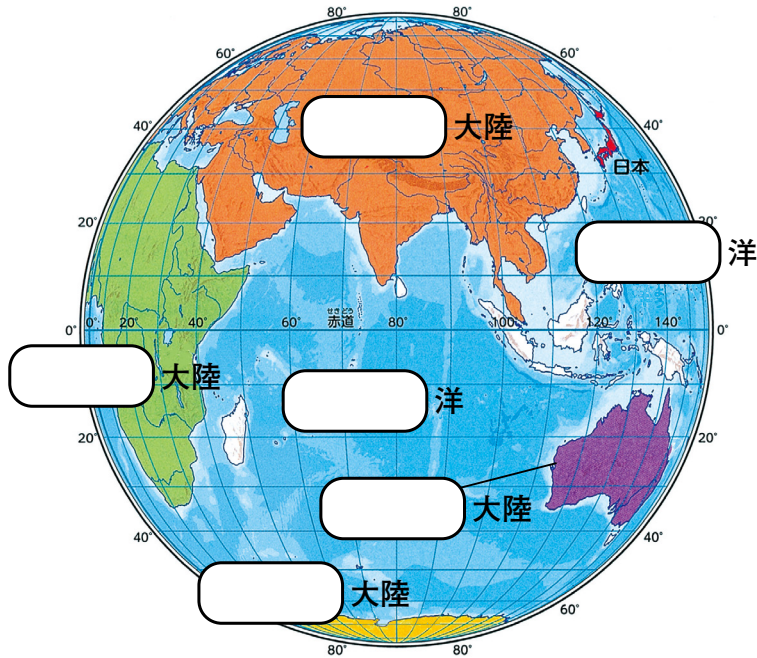
		児童用	教師用
1	世界の中の国土、国土の地形の特色		
2	低い土地の暮らし, 高い土地の暮らし 国土の気候の特色 あたたかい土地の暮らし, 寒い土地の暮らし		
3	暮らしを支える食料生産 <small>ささ</small> 米づくりのさかんな地域 <small>ちいき</small>		
4	水産業のさかんな地域 <small>ちいき</small>		
5	これからの食料生産とわたしたち		

5 年	1 令6 社上	世界の中の国土、国土の地形の特色	名	5年	組	番	評
			前				

知・技 思・判・表

／65 ．／35
〔全問各5点〕

知・技 1 地図中の にあてはまる大陸・海洋の名前を下の から選び、記号を書きなさい。



- あ ユーラシア い アフリカ う オーストラリア
 え インド お 南極 か 大西
 き 太平 く 北アメリカ け 南アメリカ

知・技 2 次の国旗は、それぞれどの国の国旗でしょうか。下の から選び、 に記号を書きなさい。

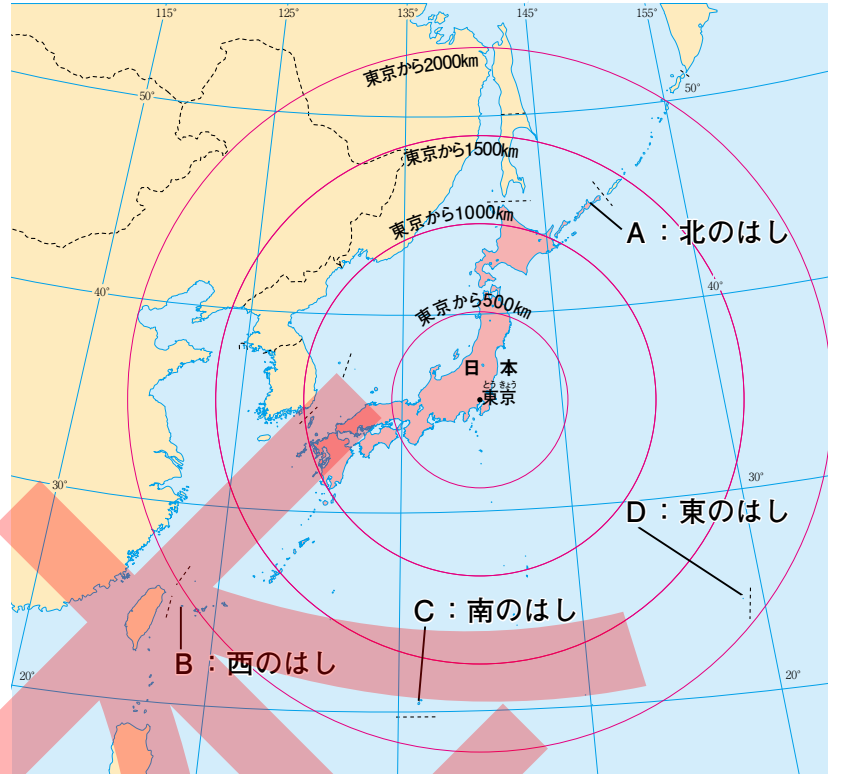


- A イギリス B フィリピン C フランス
 D 中華人民共和国 E アメリカ合衆国 F インド

思・判・表 3 次の文を読み、正しいものには○を、正しくないものには×を に書きなさい。

- 地球や地球儀には、たてと横に引いた線があり、たての線を緯線、横の線を経線といいます。
- 日本は、北海道、本州、四国、九州の四つの大きな島と多くの島々が南北に弓のように連なっています。
- 日本の海岸線の長さは、約3.5万kmで、日本より広い面積のアメリカ合衆国より長いです。
- 日本の周りには、大韓民国、朝鮮民主主義人民共和国、フランス、イギリスなどの国があります。
- 日本の川は、世界の川と比べると、高いところから流れていて、流れが急で短いです。
- 山地とは山が集まっている地形のことで、日本にはあまりありません。

知・技 4 次の資料を見て、あとの問題に答えなさい。



次の四つの文は、それぞれ地図中のA～Dのどの島について説明したものが、 に記号を書きなさい。また、島の名前を下の から選び、 に記号を書きなさい。(それぞれ完答)

- 台湾に最も近い位置にある沖縄県の島です。位置 名前
- 本州、北海道、九州、四国に次ぐ大きさの島です。日本固有の領土ですが、ロシア連邦が不法に占領しています。位置 名前
- 島のまわりをコンクリートブロックで囲み、しずまないようにしています。位置 名前
- さんごしょうの島で、地震や気象の観測をしています。位置 名前

- ア 国後島 イ 与那国島 ウ 沖ノ鳥島
 エ 択捉島 オ 竹島 カ 尖閣諸島
 キ 歯舞群島 ク 南鳥島

思・判・表 5 学習したことをふり返りながら、日本の国土の地形の特色について気づいたことを書きなさい。



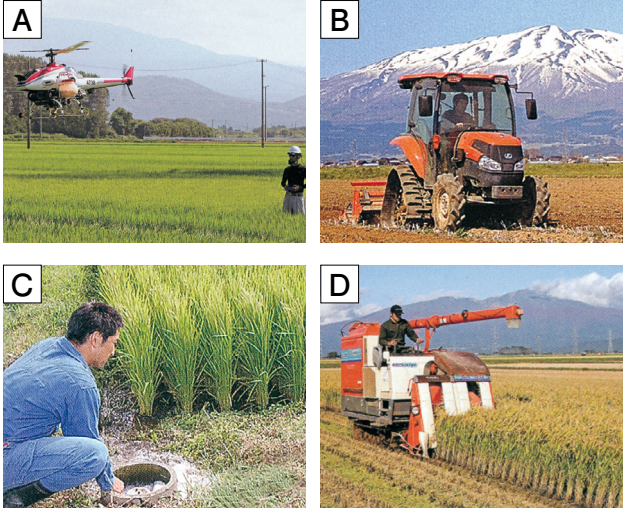
もっと学ぼう！

5 年	3 令6 社上	くらしを支える食料生産 米づくりのさかんな地域	名	5年	組	番	評	知・技	思・判・表
			前						

／60 ／40
【全問各5点】

知・技

1 次の資料を見て、あとの問題に答えなさい。

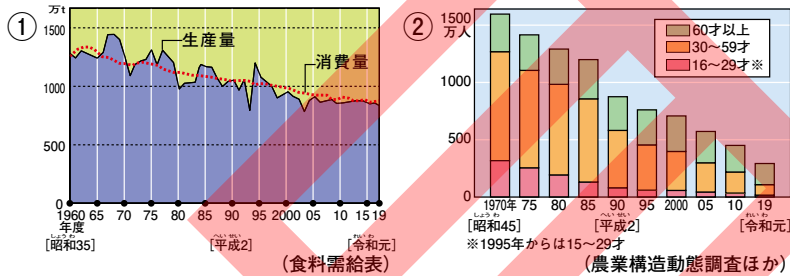


(1) 上の資料のA～Dについて、にあてはまることばを下のから選び、記号を書きなさい。

A B C D

- ア 種まき イ 田植え ウ 田おこし
- エ 農薬をまく オ 稲かり カ 水の管理

(2) 米づくり農家のかかえる課題について、次の資料を見て、にあてはまることばを下のから選び、記号を書きなさい。



①の資料を見ると、60年ほど前から米のがを上回り、米が余るようになりました。

②の資料を見ると、農業で働く人、特にわかい人がことがわかります。

- ア 生産量 イ 消費量 ウ 肥料
- エ 生産調整 オ カントリーエレベーター
- カ 減っている キ 増えている

知・技

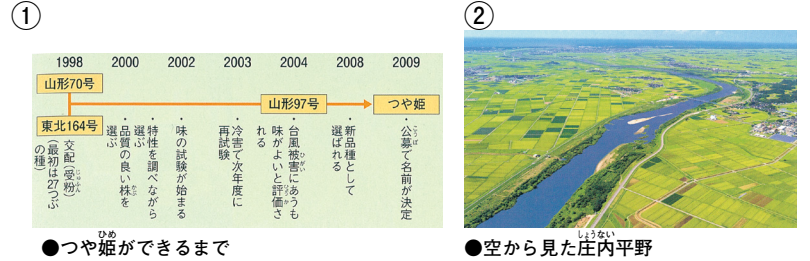
2 農作物、水産物について、にあてはまるものをそれぞれ二つずつ下のから選び、番号を書きなさい。

・農作物……

・水産物……

- 1 たまご 2 プリン 3 牛乳
- 4 米 5 オレンジ 6 とり肉
- 7 ちくわ 8 ハンバーグ 9 いか

3 次の資料を見て、あとの問題に答えなさい。

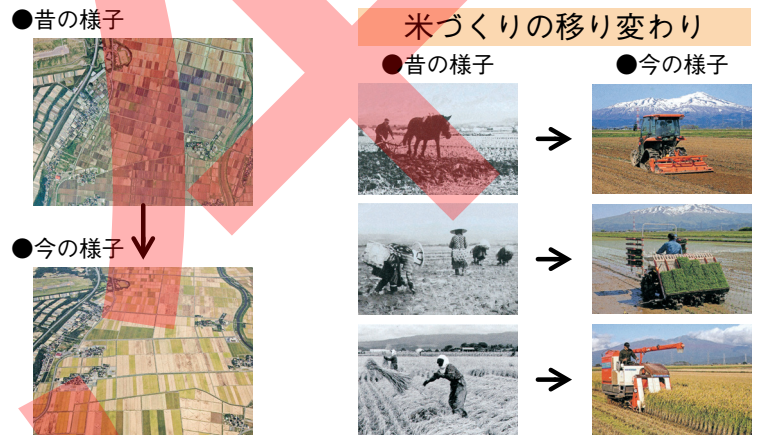


(1) ①の資料のように、いろいろな品種のよいところを集めて、新しい品種をつくり出すことを何といいますか。

(2) ②の資料から、地形の特色をふまえ、庄内平野で米づくりがさかんになった理由を一つ書きなさい。

思・判・表

4 昔と比べて、現在の米づくりでは、生産性を高めるために、どのようにくふうをしてきたのでしょうか。一つ書きなさい。



思・判・表

5 米づくりのくふうについて、正しいものには○を、正しくないものには×をに書きなさい。

- 農業協同組合(JA)では、地域全体のさいばい計画を立てたり、技術の指導をしたり、農機具や肥料のはん売をしたりしています。
- カントリーエレベーターとは、収穫した米を集めておき、輸送するためのトラックのようなもので、カントリーエレベーターを使用して、全国各地に米をとどけます。
- 庄内平野では、米づくり農家の新しい取り組みとして、環境にやさしい肥料づくりや種もみの直まきなどを行っています。
- 庄内平野では、すべての田にうまく用水が配分されるように、ポンプ場を人の手だけで管理しています。
- 農業をする人が減ってきたこと、機械の値段が高いことから共同で農作業する農家が増えてきました。
- 肥料をまく時期や水の管理は、話し合っていて決めるなど、地域の人と協力して米づくりをしています。

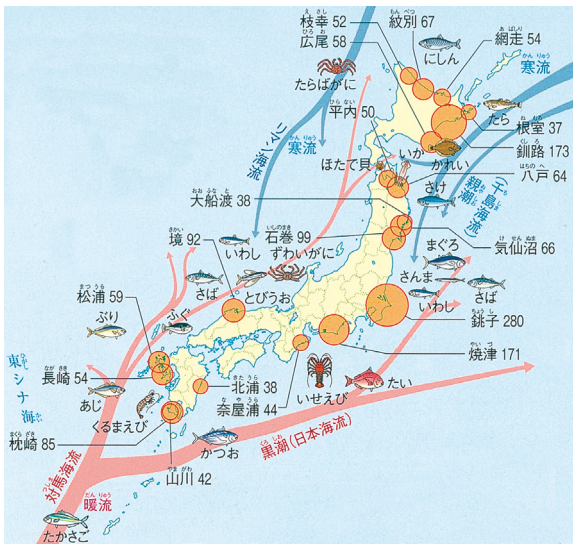
5 年	4 令6 社上	水産業のさかなな地域 <small>ちいき</small>	名	5年	組	番	評
			前				

知・技 思・判・表

／65 35
〔全問各5点〕

知・技

1 次の資料を見て、あとの問題に答えなさい。



●主な漁港の水あげ量(水産物流通調査)



(1) にあてはまることばを下の から選び、記号を書きなさい。

日本の近海は、まわりの海水より温度の高い

と、温度の低い がぶつかり、よい漁場になっています。

また、日本の近海には、水深が200mぐらいまでのゆるやかな斜面の海底が多くみられ、これらを

といいます。こうしたところは、 が豊富で海そうがよく育ち、魚が多く集まります。

- | | | |
|------|--------|----------|
| ア 寒流 | イ 暖流 | ウ プランクトン |
| エ 赤潮 | オ かつお節 | カ 大陸だな |

(2) にあてはまることばを下の から選び、記号を書きなさい。

上の図から、暖流ではかつおや がとれ、寒流ではにしんや がとれることが読み取れます。

- | | | |
|------|-------|-------|
| ア ぶり | イ くらげ | ウ わかめ |
| エ さけ | オ あゆ | カ くじら |

知・技

2 次の①～③の漁業にかかわる説明を下のA～Eの中から選び、 に記号を書きなさい。

- ① 遠洋漁業 ② 養しよく ③ さいばい漁業

A 10t未満の船を使う漁や、定置あみ、地引きあみ漁業。

B たまごから成魚になるまでいけすなどで育てる漁業。

C 10t以上の船を使って、数日ばかりで行われる漁業。

D 人間の手で魚や貝のたまごをかえして、川や海に放流し、自然の中で育ててからとる漁業。

E 遠くの海に出かけて、長い期間にわたって行われる漁業。

思・判・表

3 次の文を読み、正しいものには○を、正しくないものには×を に書きなさい。

漁港の主な役わりは、水あげされた魚を仕分けしてせりにかけ、出荷することです。

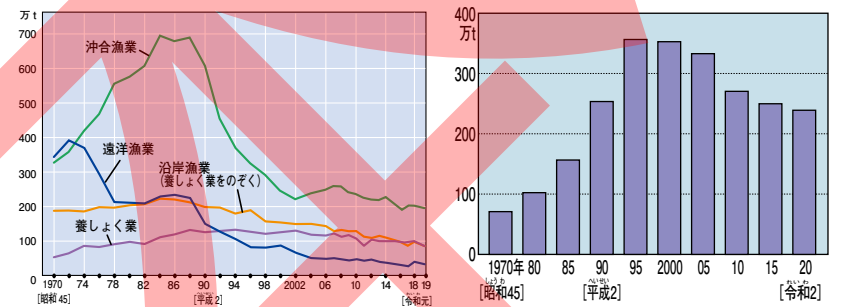
垂水市のブランド化したかんぱちは、えさに焼酎のかすやお茶葉を配合するなどして、魚くささをなくすくふうがされており、より安い値段で売り買いされます。

魚の価格には、魚をとる費用だけでなく、輸送する費用なども加わっています。

漁業や水産加工の人手不足をおぎなうため、日本の技術を学びに来ている多くの外国人技能実習生が日本で働いています。

漁師さんは、水あげした魚がスーパーにならばるまで、ずっと魚のそばについて管理しています。

4 次の資料を見て、あとの問題に答えなさい。



●漁業別の生産量の変化
〔漁業・養殖業生産統計年報〕

●日本の水産物輸出入量の変化
〔農林水産物輸出入概況ほか〕

知・技

(1) 水産業について、 にあてはまることばや数字を下の から選び、記号を書きなさい。

1970年代の中ごろから の漁獲量が減っています。それは、 (200海里水域) という、各国の魚をとる範囲を決めたことによります。また、沖合漁業や沿岸漁業も 年ごろから減っています。

一方で、1985年から1995年にかけて日本の水産物の 量が増えています。

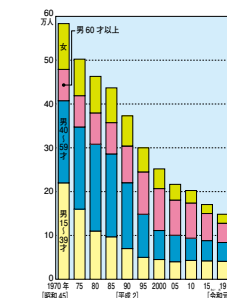
- | | | |
|---------|-----------|---------|
| ア 養しよく業 | イ 沿岸漁業 | ウ 沖合漁業 |
| エ 遠洋漁業 | オ 1970 | カ 1990 |
| ク 輸出 | ケ 排他的経済水域 | コ 漁業生産量 |

思・判・表

(2) 沖合漁業や沿岸漁業が減ってきた理由を一つ書きなさい。

思・判・表

5 日本の水産業がかかえている課題を、「働く人」ということばを使って、一つ書きなさい。資料を参考にしてもよいです。



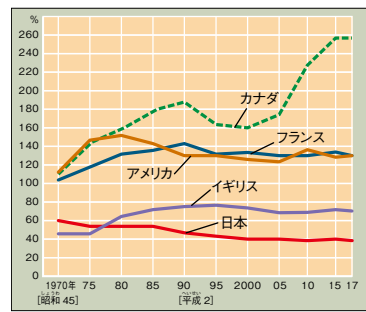
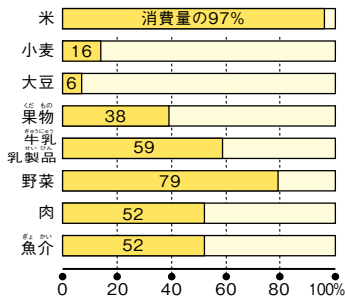
●漁業で働く人数の変化〔漁業就業動向調査〕

5 年	5 令6 社上	これからの食料生産とわたしたち	名	5年	組	番	評
			前				

知・技	思・判・表
-----	-------

／65 ／35
 【全問各5点】

1 次の資料を見て、 にあてはまることばや数字を下の から選び、記号を書きなさい。



●日本の主な食料の自給率
 ※重量から計算したもの(2019年度/食料需給表)

●日本と主な国の食料自給率
 ※熱量(カロリー)から計算したもの(食料需給表)

- ① 日本の食料自給率は、他の国と比べて です。いちばん高い国は で、2010年を見ると200%をこえています。
- ② 日本で食料自給率が最も高いのは米で、二番目に高いのは です。小麦と は、ほとんど しています。

ア 高い イ 低い ウ アメリカ エ カナダ
 オ 大豆 カ 野菜 キ 輸出 ク 輸入

3 食の安心・安全への取り組みについて、 にあてはまることばを下の から選び、記号を書きなさい。

- (1) 検疫所は、全国の主な港や空港にあり、入国者による感染症の流入を防いだり、輸入食品の を守るための検査を行ったりしています。
- (2) 地元の食材を食べる に取り組むことは、日本の食料自給率を上げることにもつながります。
- (3) 輸入のための輸送では、たくさんの が使われ、環境に負担をかけています。
- (4) 食品がいつ、どこで、どのように生産されたかを記録して、明らかにする のしくみが整えられてきています。
- (5) 日本と外国では、使用できる農業や食品てんか物がちがうため、日本の法律に合格しないと日本に食品を することはできません。

ア 出荷 イ 安全 ウ 食料生産
 エ 地産地消 オ 石油 カ 石炭
 キ 輸出 ク トレーサビリティ ケ 輸入

思・判・表

4 日本の食生活の変化と食料生産について、正しいものには○を、正しくないものには×を に書きなさい。

- 日本では、農業・林業・水産業で働く人が減っていますが、耕地面積は増えています。
- 日本の年間の食品廃棄量は多く、売れ残りや期限をすぎた食品、食べ残しなどの「食品ロス」が問題になっています。
- 安さや安全だけでなく、手間をかけた品質の高いものなども求める消費者の声にこたえながら、全国で食料生産の発展に向けたくふうが行われています。
- 50年ほど前までは洋食がほとんどでしたが、現在では和食中心の食生活に変化しました。

思・判・表

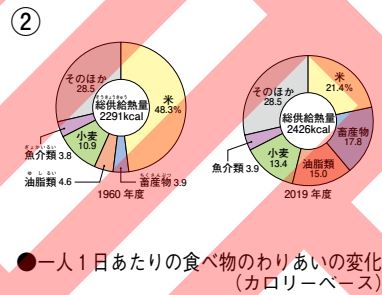
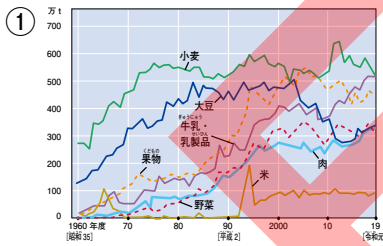
5 食料自給率を上げるためにはどのようなことが大切でしょう。あなたの考えを一つ書きなさい。資料を参考にしてもよいです。



●漁業の仕事を実践するイベントのポスター
 ●地元の農産物をはん売する道の駅(鳥取県日南町)

2 食生活の変化と食料自給について、あとの問題に答えなさい。

1 次の資料を見て、 にあてはまることばを下の から選び、記号を書きなさい。



●食料品別の輸入量の変化

●一人1日あたりの食べ物のわりあいの変化(カロリーベース)

- ①の資料によると、1970年から1990年までの の輸入はほとんど行っていないことがわかります。また、1960年から2019年までで最も輸入量が増えた食料品は で、その量はおよそ500万tになります。
- ②の資料によると、2019年における一人1日あたりの食べ物のわりあいのうち、1960年よりも増えている食べ物は畜産物、、小麦などがあります。

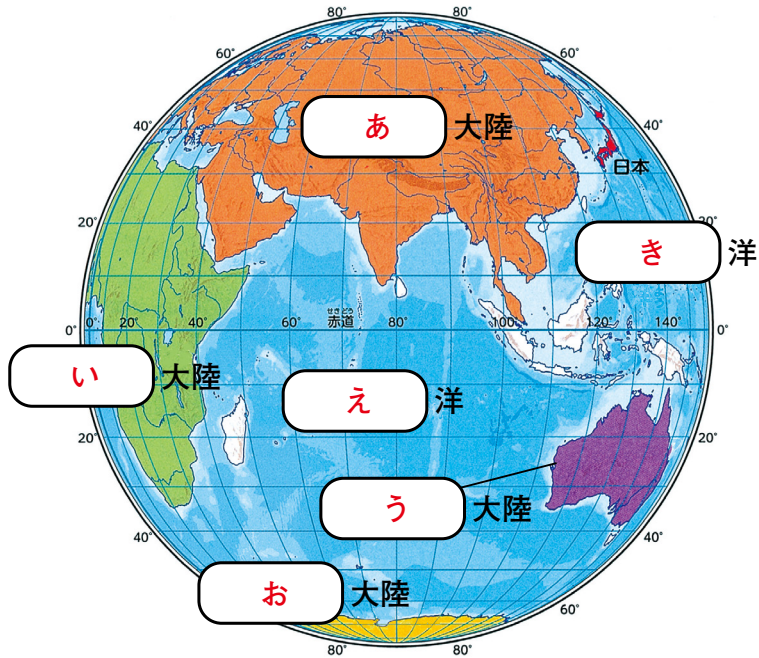
A 大豆 B 米 C 小麦 D 油脂類 E 牛乳・乳製品

2 食料品の輸入が増えることによって起こる問題には、どのような問題がありますか。二つ書きなさい。

5 年	1 令6 社上	世界の中の国土、国土の地形の特色	名	5年	組	番	評	知・技	思・判・表
			前					／65	／35

〔全問各5点〕

1 地図中の にあてはまる大陸・海洋の名前を下の から選び、記号を書きなさい。世界の主な国と大陸・海洋



- | | | |
|---------|---------|-----------|
| あ ユーラシア | い アフリカ | う オーストラリア |
| え インド | お 南極 | か 大西 |
| き 太平洋 | く 北アメリカ | け 南アメリカ |

2 次の国旗は、それぞれどの国の国旗でしょうか。下の から選び、 に記号を書きなさい。世界の主な国々

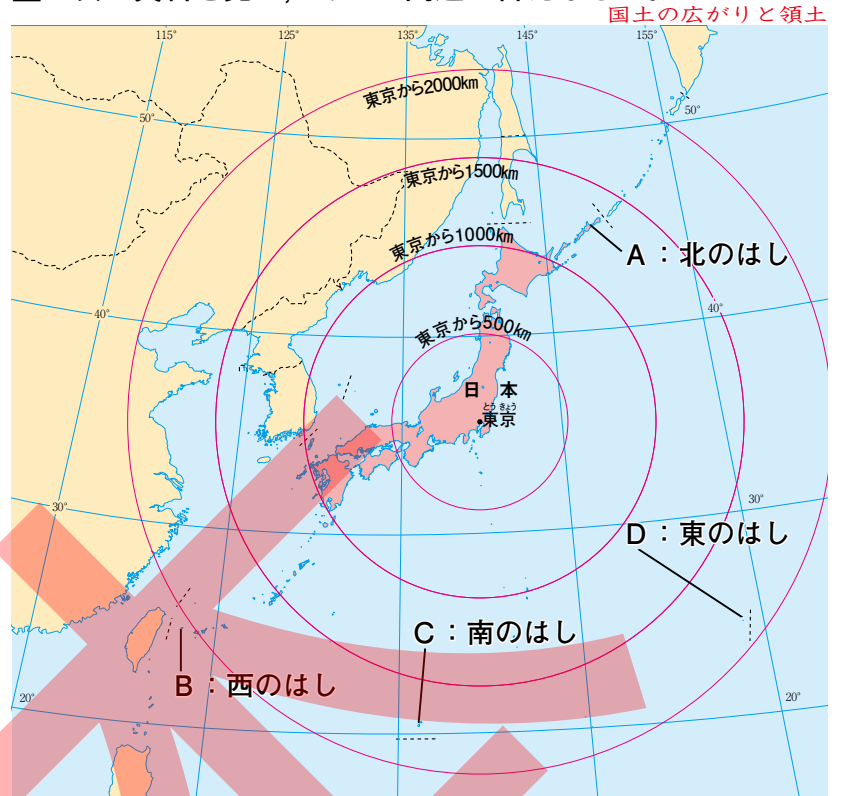


- | | | |
|------------------------|------------------------|------------------------|
| <input type="text"/> E | <input type="text"/> A | <input type="text"/> D |
| A イギリス | B フィリピン | C フランス |
| D 中華人民共和国 | E アメリカ合衆国 | F インド |

3 次の文を読み、正しいものには○を、正しくないものには×を に書きなさい。日本の位置と範囲

- × 地球や地球儀には、たてと横に引いた線があり、たての線を緯線、横の線を経線といいます。
- 日本は、北海道、本州、四国、九州の四つの大きな島と多くの島々が南北に弓のように連なっています。
- 日本の海岸線の長さは、約3.5万kmで、日本より広い面積のアメリカ合衆国より長いです。
- × 日本の周りには、大韓民国、朝鮮民主主義人民共和国、フランス、イギリスなどの国があります。
- 日本の川は、世界の川と比べると、高いところから流れていて、流れが急で短いです。
- × 山地とは山が集まっている地形のことで、日本にはあまりありません。

4 次の資料を見て、あとの問題に答えなさい。



次の四つの文は、それぞれ地図中のA~Dのどの島について説明したものが、 に記号を書きなさい。また、島の名前を下の から選び、 に記号を書きなさい。(それぞれ完答)

- ・台湾に最も近い位置にある沖縄県の島です。位置 B 名前 イ
- ・本州、北海道、九州、四国に次ぐ大きさの島です。日本固有の領土ですが、ロシア連邦が不法に占領しています。位置 A 名前 エ
- ・島のまわりをコンクリートブロックで囲み、しずまないようにしています。位置 C 名前 ウ
- ・さんごしょうの島で、地震や気象の観測をしています。位置 D 名前 ク

- | | | |
|--------|--------|--------|
| ア 国後島 | イ 与那国島 | ウ 沖ノ鳥島 |
| エ 択捉島 | オ 竹島 | カ 尖閣諸島 |
| キ 歯舞群島 | ク 南鳥島 | |

5 学習したことをふり返りながら、日本の国土の地形の特色について気づいたことを書きなさい。国土の地形の特色



- ・日本には多くの山脈や山地がある。
 - ・国土のおよそ $\frac{3}{4}$ が山地で平地は少ない。
 - ・日本はまわりを海に囲まれている。 など
- (教師判断)



もっと学ぼう!

5 年	2 令6 社上	低い土地のくらし, 高い土地のくらし 国土の気候の特色 あたたかい土地のくらし, 寒い土地のくらし	名	5年	組	番	評
			前				

知・技 思・判・表

／50 　　／50

1 下の①と②の資料はどちらも3月に撮ったものです。地図中のA～Cのどこで撮影したものか、に記号を書きなさい。

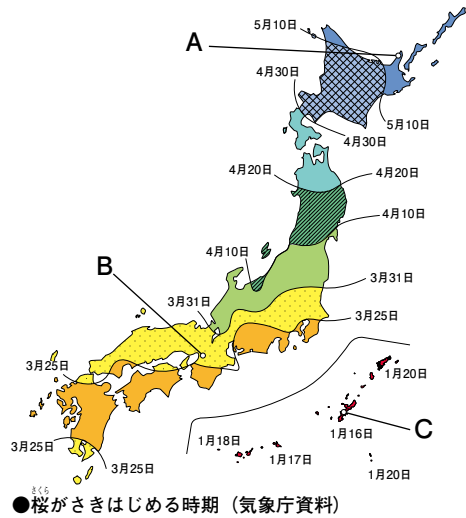
日本の地形



B



C

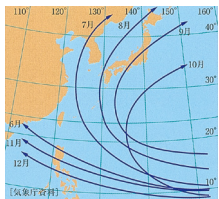


2 次の資料を見て、あとの問題に答えなさい。

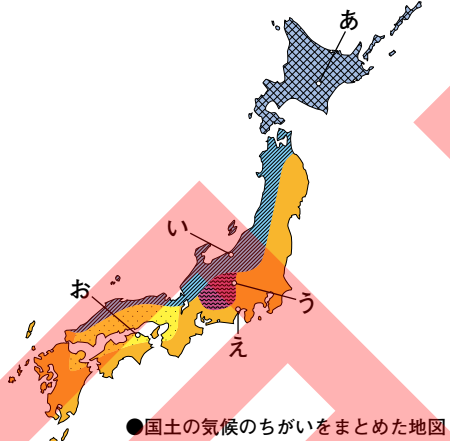
国土の気候の特色



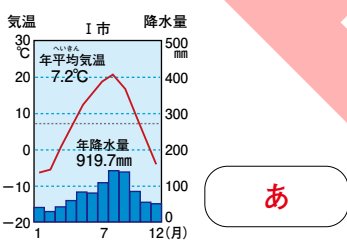
●季節風のえいきょう



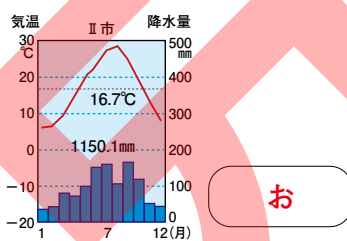
●月別の台風の主な進路



(1) 次のグラフは、I市とII市の1年間の月別平均気温と降水量を表したものです。I市とII市は、地図中のあ～おのどれですか。に記号を書きなさい。



あ



お

(2) 資料について説明する次の文章のにあてはまることばを下のから選び、記号を書きなさい。

エとは、季節が春から夏が変わるときに、雨が多くなる期間のことです。

台風は、夏から**キ**にかけて日本をおそいます。沖縄や九州、四国地方は、台風の被害が多い地域です。

また、**ク**には、日本海側から季節風がふき、**イ**側にたくさんの雪をふらせませす。**カ**には、

太平洋側から季節風がふき、**ア**側にたくさんの雨をふらせませす。

- | | | | |
|-------|-------|-----|------|
| ア 太平洋 | イ 日本海 | ウ 霜 | エ つゆ |
| オ 春 | カ 夏 | キ 秋 | ク 冬 |

3 次の文を読み、低い土地 (岐阜県海津市) のくらしについて述べているものにはAを、高い土地 (群馬県嬬恋村) のくらしについて述べているものにはBをに書きなさい。

低い土地と高い土地のくらし

A

市と市民が協力して、水防演習を行ったり、水防倉庫を備えたりするなど、水害の防止に努めています。

A

こう水が起きやすい地形から、人々は少しでも高い土地に家を建てたり、水屋を建てたりして、水害からくらしを守ってきました。

B

火山灰のえいきょうから、土地がやせていてなかなか作物が育ちませんでした。村の人々のくふうや努力によって、しだいにキャベツ作りがさかんになりました。

B

1年を通して、東京よりも平均気温が低くなっています。

4 低い土地のくらしと、高い土地のくらしのいずれかを○で囲み、その土地ならではのくらしのくふうや、地形や気候を生かすくふうを、一つ書きなさい。

- (低い土地のくらし・高い土地のくらし)
- ・豊かな水を生かした観光・輪中内の池や川をヨットの練習場やつりの施設にしているなど (低い土地のくらし)
 - ・すずしい気候を生かした促成栽培や抑制栽培など (高い土地のくらし) (教師判断)



もっと学ぼう!

5 次の文を読み、沖縄県について述べているものにはAを、北海道について述べているものにはBをに書きなさい。

あたたかい土地と寒い土地のくらし

A

アジアの国々との貿易で古くから豊かな文化を育てており、エイサーや三線などが有名です。

B

広大な土地が広がり、夏でもすずしい気候を生かして、じゃがいもなどがさいばいされています。

B

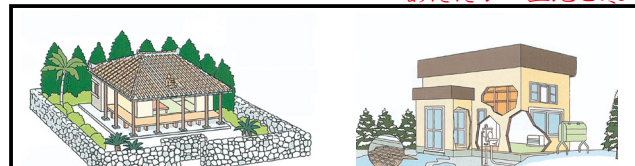
先住民族であるアイヌの人々の使う言葉が由来になった地名が多くあります。

A

日差しが強く、気温や湿度の高い気候のため、さとうきびが多く作られています。

6 沖縄県の伝統的な家 (左図) と、寒い地域の家 (右図) のいずれかを○で囲み、そのくふうについて一つ書きなさい。

あたたかい土地と寒い土地のくらし



- (沖縄県の伝統的な家・寒い地域の家)
- ・石垣, ふくぎ(防風林), しっくい など(沖縄県)
 - ・断熱材, 玄関フード, 二重窓 など(北海道)
- (教師判断)

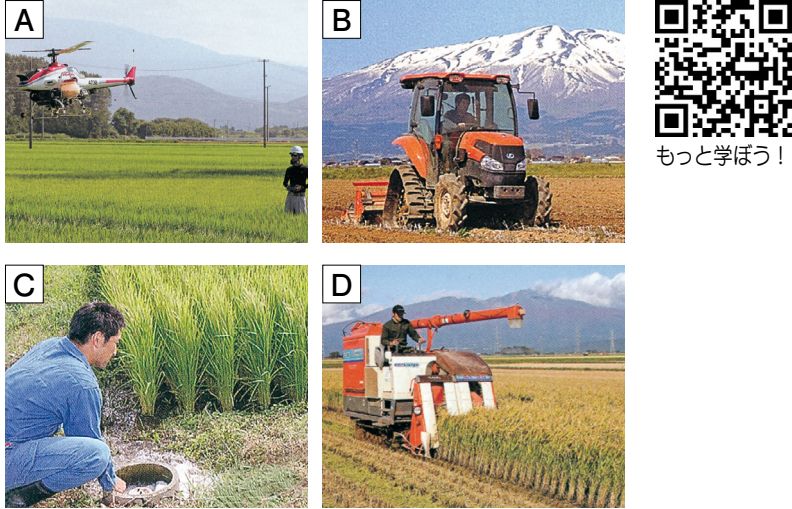


もっと学ぼう!

5 年	3 令6 社上	くらしを支える食料生産 米づくりのさかんな地域	名	5年	組	番	評	知・技	思・判・表
			前					点	／60

【全問各5点】

1 次の資料を見て、あとの問題に答えなさい。稲作農家の仕事

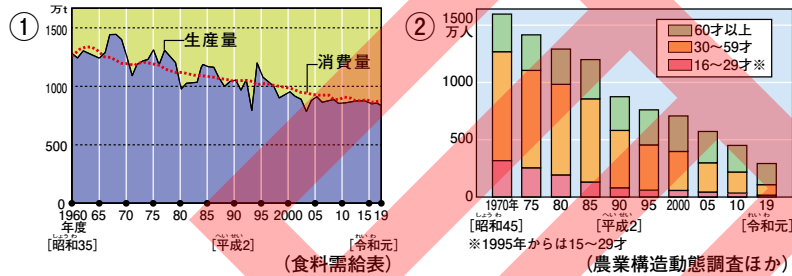


(1) 上の資料のA~Dについて、にあてはまることばを下のから選び、記号を書きなさい。

A **エ** B **ウ** C **カ** D **オ**

ア 種まき イ 田植え ウ 田おこし
 エ 農薬をまく オ 稲かり カ 水の管理

(2) 米づくり農家のかかえる課題について、次の資料を見て、にあてはまることばを下のから選び、記号を書きなさい。



①の資料を見ると、60年ほど前から米の**ア**が**イ**を上回り、米が余るようになりました。

②の資料を見ると、農業で働く人、特にわかい人が**カ**ことがわかります。

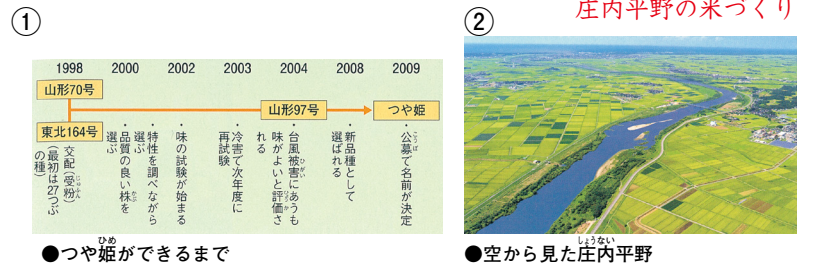
ア 生産量 イ 消費量 ウ 肥料
 エ 生産調整 オ カントリーエレベーター
 カ 減っている キ 増えている

2 農作物、水産物について、にあてはまるものをそれぞれ二つずつ下のから選び、番号を書きなさい。

・農作物…… 4 5 食材の分類
 ・水産物…… 7 9

1 たまご 2 プリン 3 牛乳
 4 米 5 オレンジ 6 とり肉
 7 ちくわ 8 ハンバーグ 9 いか

3 次の資料を見て、あとの問題に答えなさい。



(1) ①の資料のように、いろいろな品種のよいところを集めて、新しい品種をつくり出すことを何といいますか。

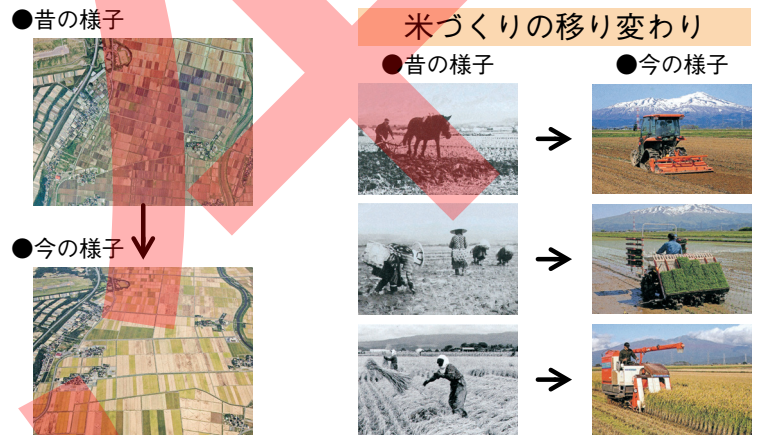
品種改良

(2) ②の資料から、地形の特色をふまえ、庄内平野で米づくりがさかんになった理由を一つ書きなさい。

・大きな川が流れており、豊かな水があるから。
 ・平らな広い土地が広がっているから。

など(教師判断)

4 昔と比べて、現在の米づくりでは、生産性を高めるために、どのようにくふうをしてきたのでしょうか。一つ書きなさい。



・田の形を整えた。
 ・手作業から機械を使うようになった。
 ・水路や農道を整備した。

など(教師判断)

5 米づくりのくふうについて、正しいものには○を、正しくないものには×をに書きなさい。

農業協同組合(JA)では、地域全体のさいばい計画を立てたり、技術の指導をしたり、農機具や肥料のはん売をしたりしています。

カントリーエレベーターとは、収穫した米を集めておき、輸送するためのトラックのようなもので、カントリーエレベーターを使用して、全国各地に米をとどけます。

庄内平野では、米づくり農家の新しい取り組みとして、環境にやさしい肥料づくりや種もみの直まきなどを行っています。

庄内平野では、すべての田にうまく用水が配分されるように、ポンプ場を人の手だけで管理しています。

農業をする人が減ってきたこと、機械の値段が高いことから共同で農作業する農家が増えてきました。

肥料をまく時期や水の管理は、話し合っ決めてるなど、地域の人と協力して米づくりをしています。

5 年	4 令6 社上	水産業のさかなな地域 <small>ちいき</small>	名	5年	組	番	評
			前				

知・技 思・判・表

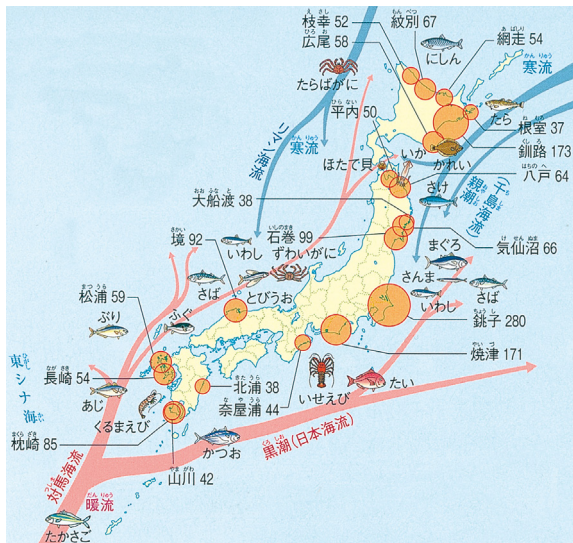
／65 35

【全問各5点】

知・技

1 次の資料を見て、あとの問題に答えなさい。

水産業のさかなな地域



●主な漁港の水あげ量(水産物流通調査)



(1) にあてはまることばを下の から選び、記号を書きなさい。

日本の近海は、まわりの海水より温度の高い

イ

と、温度の低い ア

よい漁場になっています。

また、日本の近海には、水深が200mぐらいまでのゆるやかな斜面の海底が多くみられ、これらを カ

といいます。こうしたところは、 ウ が豊富で海そうがよく育ち、魚が多く集まります。

- | | | |
|------|--------|----------|
| ア 寒流 | イ 暖流 | ウ プランクトン |
| エ 赤潮 | オ かつお節 | カ 大陸だな |

(2) にあてはまることばを下の から選び、記号を書きなさい。

上の図から、暖流ではかつおや ア がとれ、寒流ではにしんや エ がとれることが読み取れます。

- | | | |
|------|-------|-------|
| ア ぶり | イ くらげ | ウ わかめ |
| エ さけ | オ あゆ | カ くじら |

知・技

2 次の①～③の漁業にかかわる説明を下のA～Eの中から選び、 に記号を書きなさい。

漁業の分類

- ① 遠洋漁業 ② 養しよく ③ さいばい漁業

E

B

D

A 10t未満の船を使う漁や、定置あみ、地引きあみ漁業。

B たまごから成魚になるまでいけすなどで育てる漁業。

C 10t以上の船を使って、数日ばかりで行われる漁業。

D 人間の手で魚や貝のたまごをかえして、川や海に放流し、自然の中で育ててからとる漁業。

E 遠くの海に出かけて、長い期間にわたって行われる漁業。

思・判・表

3 次の文を読み、正しいものには○を、正しくないものには×を に書きなさい。

日本の水産業

○ 漁港の主な役わりは、水あげされた魚を仕分けしてせりにかけ、出荷することです。

× 垂水市のブランド化したかんぱちは、えさに焼酎のかすやお茶葉を配合するなどして、魚くささをなくすくふうがされており、より安い値段で売り買ひされます。

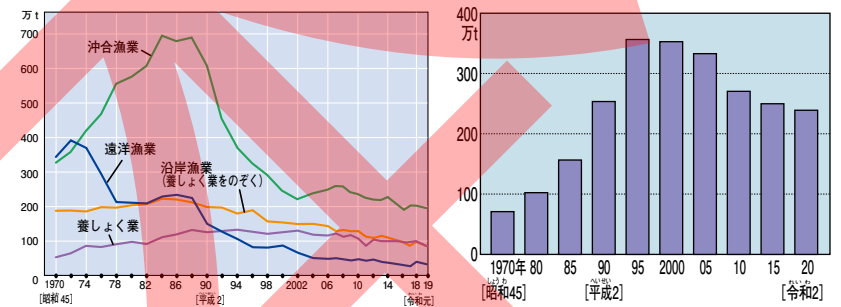
○ 魚の価格には、魚をとる費用だけでなく、輸送する費用なども加わっています。

○ 漁業や水産加工の人手不足をおぎなうため、日本の技術を学びに来ている多くの外国人技能実習生が日本で働いています。

× 漁師さんは、水あげした魚がスーパーにならばれらるまで、ずっと魚のそばについて管理しています。

4 次の資料を見て、あとの問題に答えなさい。

水産業の変化



●漁業別の生産量の変化 [漁業・養殖業生産統計年報]

●日本の水産物輸出入量の変化 (農林水産物輸出入概況ほか)

知・技

(1) 水産業について、 にあてはまることばや数字を下の から選び、記号を書きなさい。

1970年代の中ごろから エ の漁獲量が減っています。

それは、 ケ (200海里水域) という、各国の魚をとる範囲を決めたことによります。また、沖合漁業や沿岸漁業も カ 年ごろから減っています。

一方で、1985年から1995年にかけて日本の水産物の ク 量が増えています。

- | | | |
|---------|-----------|---------|
| ア 養しよく業 | イ 沿岸漁業 | ウ 沖合漁業 |
| エ 遠洋漁業 | オ 1970 | カ 1990 |
| ク 輸出 | ケ 排他的経済水域 | コ 漁業生産量 |

思・判・表

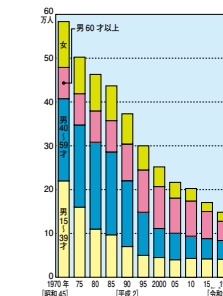
(2) 沖合漁業や沿岸漁業が減ってきた理由を一つ書きなさい。

- ・漁場の環境が悪くなったから。
 - ・魚をとりすぎたから。
 - ・外国から安い魚が輸入されるようになったから。
- など(教師判断)

思・判・表

5 日本の水産業がかかえている課題を、「働く人」ということばを使って、一つ書きなさい。資料を参考にしてもよいです。

水産業の課題



●漁業で働く人数の変化 [漁業就業動向調査]

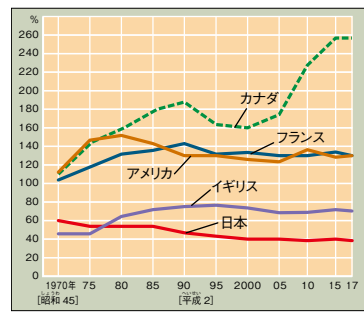
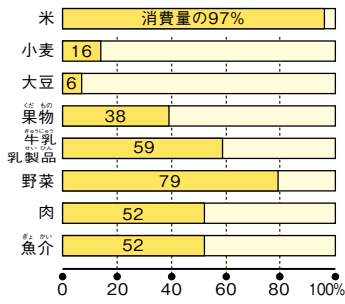
漁業で働く人の数が、どんどん減ってきていること。

など(教師判断)

5 年	5 令6 社上	これからの食料生産とわたしたち	名	5年	組	番	評	知・技	思・判・表
			前						

／65 35
〔全問各5点〕

1 次の資料を見て、 にあてはまることばや数字を下の から選び、記号を書きなさい。日本の食料生産の課題



●日本の主な食料の自給率
※重量から計算したもの(2019年度/食料需給表)

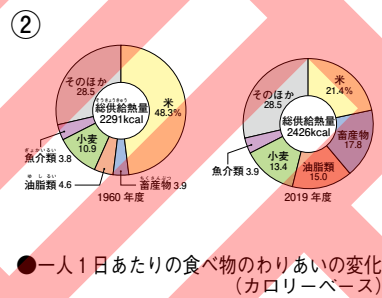
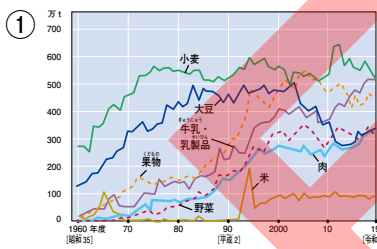
●日本と主な国の食料自給率
※熱量(カロリー)から計算したもの(食料需給表)

- ① 日本の食料自給率は、他の国と比べて です。いちばん高い国は で、2010年を見ると200%をこえています。
- ② 日本で食料自給率が最も高いのは米で、二番目に高いのは です。小麦と は、ほとんど しています。

ア 高い イ 低い ウ アメリカ エ カナダ
オ 大豆 カ 野菜 キ 輸出 ク 輸入

2 食生活の変化と食料自給について、あとの問題に答えなさい。 農産物の輸入とその課題点

1 次の資料を見て、 にあてはまることばを下の から選び、記号を書きなさい。



- 食料品別の輸入量の変化
- 一人1日あたりの食べ物のわりあいの変化(カロリーベース)
- ①の資料によると、1970年から1990年までの の輸入はほとんど行っていないことがわかります。また、1960年から2019年までで最も輸入量が増えた食料品は で、その量はおよそ500万tになります。
- ②の資料によると、2019年における一人1日あたりの食べ物のわりあいのうち、1960年よりも増えている食べ物は畜産物、、小麦などがあります。

A 大豆 B 米 C 小麦 D 油脂類 E 牛乳・乳製品

2 食料品の輸入が増えることによって起こる問題には、どのような問題がありますか。二つ書きなさい。

- 日本の食料全体の自給率が減ってしまう。
 - 食べられる食料を大量にすててしまうことにつながる。
 - 安い外国産のほうが、日本産より売れてしまう。
 - 安全かどうかわからないものを食べてしまう。
- など(教師判断)

3 食の安心・安全への取り組みについて、 にあてはまることばを下の から選び、記号を書きなさい。

- (1) 検疫所は、全国の主な港や空港にあり、入国者による 食の安全 感染症の流入を防いだり、輸入食品の を守るための検査を行ったりしています。
- (2) 地元の食材を食べる に取り組むことは、日本の食料自給率を上げることにもつながります。
- (3) 輸入のための輸送では、たくさんの が使われ、環境に負担をかけています。
- (4) 食品がいつ、どこで、どのように生産されたかを記録して、明らかにする のしくみが整えられてきています。
- (5) 日本と外国では、使用できる農業や食品てんか物がちがうため、日本の法律に合格しないと日本に食品を することはできません。

ア 出荷 イ 安全 ウ 食料生産
エ 地産地消 オ 石油 カ 石炭
キ 輸出 ク トレーサビリティ ケ 輸入

4 日本の食生活の変化と食料生産について、正しいものには○を、正しくないものには×を に書きなさい。 食料生産の課題

- × 日本では、農業・林業・水産業で働く人が減っていますが、耕地面積は増えています。
- 日本の年間の食品廃棄量は多く、売れ残りや期限をすぎた食品、食べ残しなどの「食品ロス」が問題になっています。
- 安さや安全だけでなく、手間をかけた品質の高いものなども求める消費者の声にこたえながら、全国で食料生産の発展に向けたくふうが行われています。
- × 50年ほど前までは洋食がほとんどでしたが、現在では和食中心の食生活に変化しました。

5 食料自給率を上げるためにはどのようなことが大切でしょう。あなたの考えを一つ書きなさい。資料を参考にしてもよいです。 食料の確保



●漁業の仕事を案内するイベントのポスター
●地元の農産物をはん売する道の駅(鳥取県日南町)

- 生産者(農業や漁業に関わる人)を増やす。
 - 地産地消に取り組んで、食料自給率を少しでも上げる。
 - 耕地面積を増やす。
- など(教師判断)