

令和6年度

# 社会演習

【歴史(上)】

回数	単元と内容		問題		解答	
			表面	ウラ面	表面	ウラ面
1	第2章 古代までの日本	1節 世界の古代文明と宗教のおこり 2節 日本列島の誕生と大陸との交流				
2	第2章 古代までの日本	3節 古代国家の歩みと東アジア世界				
3	第3章 中世の日本	1節 武士の政権の成立				
4	第3章 中世の日本	2節 ユーラシアの動きと武士の政治の展開				

<b>1</b>	<b>第2章 古代までの日本</b>	組 番	知	思	得点
	1節 世界の古代文明と宗教のおこり 2節 日本列島の誕生と大陸との交流	氏 名	60	40	100

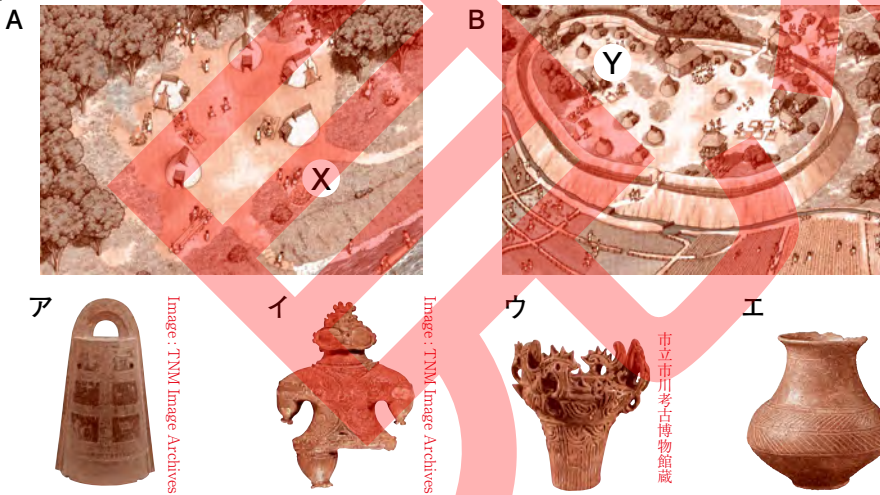
**1** 次の年表を見て、各問いに答えなさい。

年	できごと
700～600万年前ごろ 200万年ほど前	アフリカに( ① )があらわれる ( ② )があらわれ、石を打ち欠いてするどい刃を持つ ( ③ )をつくり始める
20万年ほど前 1万年ほど前	人類の直接の祖先にあたる( ④ )があらわれる…… <b>A</b> 最後の氷期が終わり、気温が上昇する……… <b>B</b>

- 年表中の①～④にあてはまることばを書きなさい。
- A**の時期、狩りや採集の生活を行って移動しながら生活し、③を使っていた時代を何というか書きなさい。
- B**のころの時代について、次の文のa～eにあてはまることばをそれぞれ書きなさい。(c, d は順不同)

**B**の時代には、( a )が発明され、食物を煮ることができるようになった。また、木を切ったり、加工したりしやすいように、表面を磨いた( b )もつくられるようになった。さらに、人類は( c )や( d )を発達させ、集団で食料を計画的に生産し、貯蔵するようになった。この時代を( e )時代という。

**2** 次の絵と写真を見て、各問いに答えなさい。



- 縄文時代の様子を表したものはA, Bのどちらか書きなさい。
- A, Bの時代に使われていたものを、上のア～エの中からそれぞれ二つ選んで、そのかな符号と名称をそれぞれ書きなさい。(完答・順不同)
- A, Bの時代に、人々が住んでいた住居を何というか書きなさい。
- A中のXは、食べ物の残りがすなどを捨てた場所である。この場所を何というか書きなさい。
- B中のYについて、収穫した稲を収めるための倉庫を何というか書きなさい。
- Bの時代に使われはじめたものとして誤っているものを、次のア～エまでのの中から一つ選んで、そのかな符号を書きなさい。  
ア 埴輪    イ 石包丁    ウ 銅鏡    エ 銅矛 どうほこ
- 佐賀県で発掘された、二重の塚に囲まれたBの時代の大規模な集落の遺跡を、次のア～エまでのの中から一つ選んで、そのかな符号を書きなさい。  
ア 三内丸山遺跡    イ 吉野ヶ里遺跡    ウ 岩宿遺跡    エ 登呂遺跡

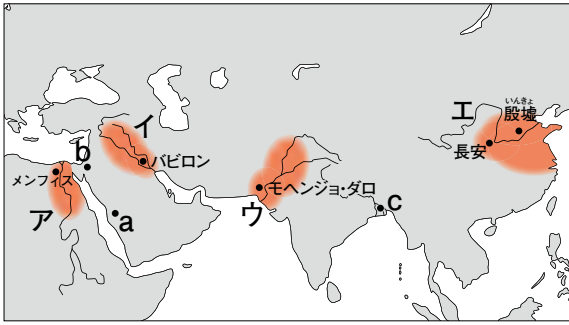
**1** 〈知識・技能〉各2点(20点)

(1)	①	2
	②	2
	③	2
	④	2
(2)	時代	2
	a	2
(3)	b	2
	c	2
	d	2
	e	2
	時代	2

**2** 〈知識・技能〉各2点(20点)

(1)	2
	時代    符号    名称
(2)	2
	2
(3)	2
	2
(4)	2
	2
(5)	2
	2
(6)	2
	2
(7)	2
	2

**3** 次の地図と史料を見て、各問いに答えなさい。



史料



- (1) 地図中のア～エの地域でおこった文明を、それぞれ何というか書きなさい。
- (2) 地図中のア、ウの近くを流れる川の名前を書きなさい。
- (3) 地図中のイの文明で発明された文字を何というか書きなさい。
- (4) 史料中の万里の長城が造られた理由を、次のことばを使って簡潔に書きなさい。【遊牧民】
- (5) 地図中のa～cは、三大宗教がおこった場所である。キリスト教がおこった場所はa～cのどこか、その符号を書きなさい。また、その都市の名前を書きなさい。(完答)

**4** 次の各問いに答えなさい。

- (1) ギリシャ人が建設した都市国家(ポリス)の説明として正しいものを、次のア～エまでの中から全て選んで、そのかな符号を書きなさい。(順不同)

- ア 丘の上の神殿とふもとの広場を中心に造られた。
- イ 国王や貴族が中心の政治が行われた。
- ウ 男性の市民は戦争時には兵士として戦うことがあった。
- エ 皇帝が支配する帝政であった。

- (2) 次の文は紀元前4世紀ごろのようすについて説明したものである。文中の①～③について、正しいことばを( )の中からそれぞれ選んで、書きなさい。

紀元前4世紀に①(アレクサンドロス・アクロポリス)大王の遠征の結果、②(ペルシャ・ギリシャ)の文化が東方に広まり、オリエントの文化と結び付いて、③(ヘレニズム・ローマ)と呼ばれる文化が生まれた。

- (3) ローマ帝国について述べた文として正しいものを、次のア～エまでの中から全て選んで、そのかな符号を書きなさい。(順不同)

- ア コロッセオという闘技場が造られた。
- イ ローマの法律や暦はヨーロッパの他の地域でも使われた。
- ウ アフリカ南部に進出し、大帝国を築いた。
- エ 民会を中心に民主的な政治が行われた。

**5** 次の地図を見て、各問いに答えなさい。

- (1) 地図は5世紀ごろの東アジアのようすである。ア～ウの国名をそれぞれ書きなさい。
- (2) このころ、朝鮮半島から日本列島に移り住んだ人々を何というか書きなさい。
- (3) (2)の人々について述べた次の文のうち、誤っているものを、次のア～エまでの中から一つ選んで、そのかな符号を書きなさい。

5世紀ごろの東アジア



- ア 農業用の大きなため池を造る技術を伝えた。
- イ 漢字や儒学、仏教を伝えた。
- ウ 須恵器を作る技術を伝えた。
- エ 金印を授けた。

**3** 〈知識・技能〉各2点、(4)4点(20点)

(1)	ア	文明	2
	イ	文明	2
	ウ	文明	2
	エ	文明	2
(2)	ア		2
	ウ		2
(3)			2
(4)			4
	符号	都市名	
(5)			2

**4** 〈思考・判断・表現〉各4点(20点)

(1)		4
(2)	①	4
	②	4
	③	4
(3)		4

**5** 〈思考・判断・表現〉各4点(20点)

(1)	ア	4
	イ	4
	ウ	4
(2)		4
(3)		4

<h1>2</h1>	<b>第2章 古代までの日本</b>	組	番	知	思	得点
	3節 古代国家の歩みと 東アジア世界	氏名		60	40	100

**1** 次の年表と史料を見て、各問いに答えなさい。

年	できごと
589	( ① )が中国を統一する
593	聖徳太子が( ② )天皇の摂政となる
645	中臣鎌足らにより大化の改新が始まる … <b>A</b>
663	( ③ )で唐と新羅の連合軍に大敗する
694	持統天皇が都を藤原京に移す
701	唐の法律にならった( ④ )がつくられる
794	( ⑤ )天皇が京都に都を移す …………… <b>B</b>

**史料**  
 一に曰く、和をもって貴しとなし、さからう(争う)ことなきを宗と(第一に)せよ。  
 二に曰く、あつく三宝を敬え。三宝とは仏・法(仏教の教え)・僧なり。  
 三に曰く、詔(天皇の命令)をうけたまわりては必ずつつしめ(守りなさい)。

- (1) 年表中の①～⑤にあてはまることばをそれぞれ書きなさい。
- (2) 史料は、聖徳太子が制定したものである。これを何とよいか書きなさい。
- (3) 聖徳太子が造った、現存する世界最古の木造建築を何とよいか書きなさい。
- (4) 聖徳太子が定めた、家柄にとらわれずに才能や功績によって役人に取り立てていこうとする制度を何とよいか書きなさい。
- (5) ③の中心人物で、中臣鎌足とともに活躍した人物の名前を書きなさい。
- (6) (5)の人物は、③の後に何という天皇になったか書きなさい。
- (7) (6)の天皇の死後、あとつぎをめぐる戦いが起こった。その戦いを何とよいか書きなさい。
- (8) **A**によって定められた、土地と人民を国家の直接支配のもとに置く方針を何とよいか書きなさい。
- (9) ⑤天皇のもとで地方を治めるために中央から派遣された役人を何とよいか書きなさい。また、九州地方の政治や外交を行うために置かれた役所を何とよいか書きなさい。
- (10) **B**のち、東北地方の蝦夷(えみし)を従えるために、坂上田村麻呂が朝廷から任命された役職名を書きなさい。

**1** 〈知識・技能〉各2点(30点)

(1)	①	2
(2)	②	2
(3)	③	2
(4)	④	2
(5)	⑤	2
(6)		2
(7)		2
(8)		2
(9)	役人	2
	役所	2
(10)		2

**2** 次の各問いに答えなさい。

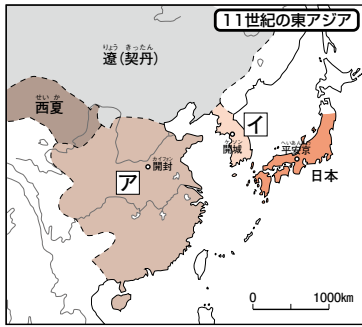
- (1) 奈良時代に国ごとに作られた自然・産物・伝承などを記したものを何とよいか書きなさい。
- (2) 右の写真の建物を何とよいか書きなさい。
- (3) (2)の建物を建てた天皇の名前を書きなさい。
- (4) 漢字を変形させて、日本語の発音をあらわせるように工夫した文字を何とよいか書きなさい。
- (5) 平安時代に生まれた、日本の風土や生活、日本人の感情に合った文化を何とよいか書きなさい。



**2** 〈知識・技能〉各3点(15点)

(1)	3
(2)	3
(3)	3
(4)	3
(5)	3

3 次の地図を見て、各問いに答えなさい。



- (1) 地図中のアとイの国名を何というかそれぞれ書きなさい。なお、アは10世紀のはじめに中国を統一した国であり、イは同じころ新羅をほろぼし朝鮮半島を統一した国である。
- (2) 地図中のアの国以前に、中国を統一していた唐がおとろえたため、894年に遣唐使の派遣の停止をうったえた人物はだれか書きなさい。
- (3) アの国ができたころの日本の様子として最も適当なものを、次のア～エまでのの中から選んで、そのかな符号を書きなさい。

ア 社会が乱れたため、死後に極楽浄土に生まれ変わることを願う信仰が広まった。

イ 仏教の力にたよって国家を守ろうと多くの寺が造られた。

ウ 天台宗や真言宗などの新しい仏教が広く受け入れられた。

エ 天皇を中心とする政治制度が整えられた。

- (4) (3)の時代に書かれた文学作品とその作者の組み合わせとして最も適当なものを、次のア～ウまでのの中から選んで、そのかな符号を書きなさい。

【ア 紫式部 - 源氏物語 イ 紀貫之 - 枕草子 ウ 清少納言 - 古今和歌集】

4 次の文章を読んで、各問いに答えなさい。

A 奈良時代には、戸籍に登録された(①)歳以上の人々に口分田があたえられ、その人が死ぬと、国に返すことになっていた。人々は、口分田の面積に応じて税を負担した。

B 国は開墾を奨励しようと、743年に、新しく開墾した土地(墾田)の私有を認め、子孫に伝えたり売ったりしてよいという法律をつくった。

- (1) 史料A中の①にあてはまる数字として最も適当なものを次から選んで、書きなさい。

【 6 9 12 15 】

- (2) 史料A、Bの法律を、それぞれ何というか書きなさい。
- (3) 史料A中の下線部aの奈良時代について述べた文として正しいものを、次のア～エまでのの中から全て選んで、そのかな符号を書きなさい。(順不同)

ア 遣唐使とともに唐に渡った最澄が真言宗を伝え、空海が天台宗を伝えた。

イ 遣隋使として小野妹子や留学生や僧が、進んだ制度や文化を取り入れた。

ウ 鑑真は、何度も遭難しながら唐から日本に渡航し、仏教を伝えた。

エ 行基のように、一般の人々の間に布教する僧もあらわれた。

- (4) 史料A以外に一般の人々が負担した税について述べた、次の文章中の①～③にあてはまることばの組み合わせとして最も適当なものを、次のア～ウまでのの中から選んで、そのかな符号を書きなさい。

稲の収穫量の(①)を租として納めていた。また、労役10日のかわりに布などを納める(②)や、兵役の義務も課された。兵士の中には、防人として、(③)の防衛にあたるものもいた。

【ア ①約5%②調③九州 イ ①約3%②庸③九州 ウ ①約3%②庸③東北】

- (5) 史料Bの法律を出した理由を、次のことばを使って簡潔に書きなさい。

【開墾 口分田】

- (6) 天平文化に関係のあるものを、次のア～オまでのの中から全て選んで、そのかな符号を書きなさい。(順不同)

【ア 東大寺 イ 平等院鳳凰堂 ウ 釈迦三尊像 エ 国分寺 オ 寝殿造】

- (7) 飛鳥時代から平安時代のできごとについて、次のア～エまでのできごとを年代の古い順に並べたとき、2番目と3番目になるものをそれぞれ選んで、そのかな符号を書きなさい。

ア 和同開珎などの貨幣が発行された。 イ 遣隋使が派遣された。

ウ 古今和歌集がつくられた。

エ 荘園と呼ばれる貴族や寺院の私有地ができた。

- (8) 平安時代に中心となった藤原氏によって行われた政治について、次のことばを使って簡潔に書きなさい。【摂政 関白】

3 〈知識・技能〉各3点(15点)

(1)	ア	3
	イ	3
(2)		3
(3)		3
(4)		3

4 〈思考・判断・表現〉各4点(40点)

(1)		4
(2)	A	4
	B	4
(3)		4
(4)		4
(5)		4
(6)		4
(7)	2番目	4
	3番目	4
(8)		4

3	第3章 中世の日本	組 番	知	思	得点
	1節 武士の政権の成立	氏 名	60	40	100

1 次の年表を見て、各問いに答えなさい。

年	できごと
939	北関東で( ① )の大きな反乱が起こる
1086	白河上皇が政治を行う…………… A
1156	( ② )の乱が起こる
1159	( ③ )の乱が起こる
1167	( ④ )が太政大臣になる
1185	壇ノ浦の戦いで平氏をほろぼす…………… B ( ⑤ )が荘園や公領ごとに現地を管理・支配する役職を置く
1221	( ⑥ )が幕府を倒そうと兵をあげる…………… C

- (1) 年表中の①～⑥にあてはまることばを書きなさい。
- (2) Aについて、天皇が位をゆずり、上皇となったのちも行った政治を何と  
いうか書きなさい。
- (3) Bについて、⑤の死後、幕府の実権は北条氏に移った。北条氏が將軍の力  
を弱めて就いた地位を何と  
いうか書きなさい。
- (4) Cの戦いを何と  
いうか書きなさい。

1 〈知識・技能〉各2点(18点)

①	2
②	の乱 2
③	の乱 2
④	2
⑤	2
⑥	2
(2)	2
(3)	2
(4)	2

2 次の各問いに答えなさい。

- (1) 右の写真の仏像が収められている、岩手県にある建物を何と  
いうか書きなさい。
- (2) 東大寺南大門に収められている、右下の写真の金剛力士像を作った人物を書きなさい。
- (3) 人生のはかなさを記した鴨長明の随筆を何と  
いうか書きなさい。
- (4) 鎌倉での体験や民衆の姿を伝える兼好法師の随筆を何と  
いうか書きなさい。
- (5) 次の①～③は鎌倉時代に広まった新しい仏教の宗派の説明文である。それぞれ何宗か書きなさい。また、それを開いた人物を下のア～オまでの中からそれぞれ一つ選んで、そのかな符号を書きなさい。(完答)



2 〈知識・技能〉各3点(21点)

(1)	3	
(2)	3	
(3)	3	
(4)	3	
	宗派名	人物
①		3
②		3
③		3

- ① 阿弥陀如来の救いを信じるのが大切であると説き、地方の武士や民衆に広まった。
- ② 法華経の題目(南無妙法蓮華経)を唱えれば、人も国も救われると説き、関東の武士や商工業者に広まった。
- ③ 諸国をめぐり、念仏の札を配って念仏の教えを広め、地方の武士や民衆に広まった。

【 ア 日蓮 イ 親鸞 ウ 法然 エ 栄西 オ 一遍 】

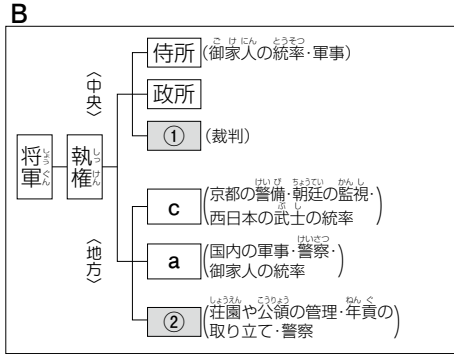
**3** 次の史料と図を見て、各問いに答えなさい。

**A**

一 諸国の **a** の職務は、頼朝公の時代に定められたように、**b** 京都の御所の警備と、謀反や殺人などの犯罪人の取りしまりに限る。

一 武士が20年の間、実際に土地を支配しているならば、その権利を認める。

一 女性が養子をとることは、律令では許されていないが、頼朝公のとき以来現在に至るまで、子どものいない女性が土地を養子にゆずりあたえる事例は、武士の習慣として数え切れない。



- (1) **A** の史料名を何というか書きなさい。
- (2) **A** を定めた人物を、次の **A**~**E** までの中から一つ選んで、そのかな符号を書きなさい。  
【 **A** 北条時政 **I** 北条泰時 **ウ** 北条時宗 **E** 北条義時 】
- (3) **A**・**B** 中の **a** は、源頼朝が国ごとに置いた役職である。これを何というか書きなさい。
- (4) **A** の下線部 **b** のように、将軍に忠誠を誓った武士が警備や軍役の義務を果たすことを何というか書きなさい。
- (5) **B** の ①, ② にあてはまる役職名を次の **A**~**E** までの中からそれぞれ一つ選んで、そのかな符号を書きなさい。  
【 **A** 摂政 **I** 地頭 **ウ** 問注所 **E** 国司 】
- (6) **B** の **c** は、承久の乱ののちに朝廷を監視するために設置された機関である。これを何というか書きなさい。

**3** 〈知識・技能〉各3点(21点)

(1)		3
(2)		3
(3)		3
(4)		3
(5)	①	3
	②	3
(6)		3

**4** 次の史料を見て、各問いに答えなさい。



- (1) **A** は荘園や公領の領主と地頭が争いになったときに、土地を半分に分けるようにした証文である。このようにすることを何というか書きなさい。
- (2) **B** は武士の館のようすである。これを見て、敵からの襲撃に備えるための工夫を二つ書きなさい。
- (3) 鎌倉時代の農業の説明として誤っているものを、次の **A**~**E** までの中から一つ選んで、そのかな符号を書きなさい。

**A** 草や木を焼いた灰が肥料として使われるようになった。  
**I** 農作業には牛や馬が利用され、鉄製の農具が広まった。  
**ウ** 土地の開発から収穫まで全て農民によって行われた。  
**E** 同じ田畑で米と麦を交互に作る二毛作が始まった。

- (4) 鎌倉時代の武士の生活の説明として正しいものを、次の **A**~**E** までの中から全て選んで、そのかな符号を書きなさい。(順不同)

**A** 荘園や公領に館を築き、農民を使って土地の開発を進めた。  
**I** 日ごろから笠懸や流鏑馬、犬追物などの武芸の訓練に励んだ。  
**ウ** 武装して、神仏の威力を振りかざして役所に強訴を行った。  
**E** 領地は分割相続で、女子にも与えられた。

**5** 次の各問いに答えなさい。

- (1) 平安時代後期、鎌倉時代について述べた①~③の文のうち、下線部が誤っているものの符号を一つ選んで、正しいことばに直しなさい。(完答)
- ① 平氏は、中国( 宋 )との貿易に目をつけ、航路を整え、博多の港を整備した。
- ② 源頼朝は、源義経が 平泉 にのがれると、義経と 北条氏 も攻めほろぼした。
- ③ 鎌倉文化では後鳥羽上皇の命令で「古今和歌集」が編集され、琵琶法師が「平家物語」を各地で語った。
- (2) 鎌倉文化の特色として、①, ②にあてはまることばを下の語群の中からそれぞれ選んで、書きなさい。

宋の文化や( ① )の好みを反映した、写実的で( ② )文化

【 貴族 武士 華やかな 力強い 】

**4** 〈思考・判断・表現〉各4点(20点)

(1)		4
(2)		4
(3)		4
(4)		4

**5** 〈思考・判断・表現〉各4点(20点)

(1)	①		4
	②		4
	③		4
(2)	①		4
	②		4

4	第3章 中世の日本	組 番	知	思	得点
	2節 ユーラシアの動きと 武士の政治の展開	氏 名	60	40	100

1 次の年表を見て、各問いに答えなさい。

年	できごと
1206	モンゴルが統一される…………… A
1274	( ① )の役が起こる
1281	弘安の役が起こる
1333	鎌倉幕府がほろびる ( ② )が建武の新政を始める…………… B
1338	( ③ )が征夷大將軍となる
1378	( ④ )が幕府を室町に移す…………… C
1404	( ⑤ )貿易が始まる…………… D
1467	8代將軍足利義政のときに( ⑥ )が起こる

- (1) 年表中の①～⑥にあてはまることばを書きなさい。
- (2) ( ① )の役と弘安の役の二度による元軍の襲来を何というか書きなさい。
- (3) Aについて、モンゴル帝国の初代皇帝はだれか書きなさい。
- (4) Bはどのような政治か、次の文中の①、②にあてはまることばを書きなさい。

( ① )の政治を否定し、( ② )を重視する政策をとる政治

- (5) Bの政権が2年でたおれたあと、北朝と南朝に分かれた時代を何というか書きなさい。
- (6) Cの幕府で設置された、將軍の補佐役を何というか書きなさい。
- (7) Dの貿易のころ、貿易を強要したり、船をおそい大陸沿岸をあらしたりしていた者を何というか書きなさい。

2 次の各問いに答えなさい。

- (1) 15世紀はじめ、沖縄島を統一した尚氏が建てた国を何というか書きなさい。
- (2) (1)の都に築かれた右の写真の城を何というか書きなさい。
- (3) 蝦夷地(北海道)で13世紀から狩りや漁、交易を行っていた民族を何というか書きなさい。
- (4) 14世紀末に、李成桂が高麗をほろぼして建てた国を何というか書きなさい。



- (5) (4)の国で作られた右の資料の文字を何というか書きなさい。
- (6) 室町時代に有力な農民を中心に村ごとに作られた自治組織を何というか書きなさい。
- (7) 15世紀に土倉や酒屋などをおそって借金の帳消しなどを求める農民の一揆を何というか書きなさい。
- (8) 室町時代に商人や手工業者が同業者ごとに作り、営業を独占する権利を認められた団体を何というか書きなさい。



1 〈知識・技能〉各2点(26点)

①	の役	2
②		2
③		2
④		2
⑤	貿易	2
⑥		2
(2)		2
(3)		2
①		2
②		2
(5)		2
(6)		2
(7)		2

2 〈知識・技能〉各2点(16点)

(1)	2
(2)	2
(3)	2
(4)	2
(5)	2
(6)	2
(7)	2
(8)	2



**3** 次の史料を見て、各問いに答えなさい。

**A** …(①)は<sup>a</sup>わたしの東方の属国である。日本は(①)に近く、ときどき中国に使いを送ってきたが、わたしの時代になってからは一人の使いもよこさない。…今後はたがいに訪問し友好を結ぼうではないか。…武力を使いたくはないのでよく考えてほしい。(部分要約)

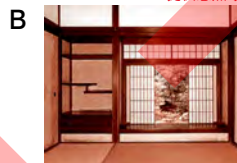
宮内庁三の丸尚蔵館蔵



- (1) **A**の①にあてはまる国名を、次の**ア**～**エ**までの中から一つ選んで、そのかな符号を書きなさい。  
**【ア 高句麗 イ 新羅 ウ 高麗 エ 百済】**
- (2) **A**の下線部<sup>a</sup>の「わたし」は、モンゴル帝国の5代目皇帝である。この人物はだれか書きなさい。
- (3) **A**のように、元は日本を従えようと使者を送ってきたが、これを退けた執権はだれか書きなさい。
- (4) **B**の戦いで、幕府軍はモンゴル軍のどんな攻撃で悩んだか。次の文中①、②にあてはまることばをそれぞれ書きなさい。  
 モンゴル軍は、(①)戦法と(②)を使った武器で幕府軍を苦しめた。
- (5) 元寇以後の日本のようすとして誤っているものを、次の**ア**～**エ**までの中から一つ選んで、そのかな符号を書きなさい。

**ア** 荘園領主や幕府に従わず、年貢をうばう悪党と呼ばれる武士があらわれた。  
**イ** 御家人は、領地の分割相続によって生活が苦しくなった。  
**ウ** 北条氏が一族の勢力拡大を求め、幕府への反感が強まった。  
**エ** 後鳥羽上皇が、政治の実権を朝廷に取り戻そうとした。

**4** 次の写真と史料を見て、各問いに答えなさい。



- (1) 室町文化はどのような特色か、**A**の建築の様式を参考に次のことばを使って、20字程度で書きなさい。**【 貴族 武士 】**
- (2) 室町時代に観阿弥・世阿弥が大成した文化としてあてはまるものを、下の語群の中から選んで、書きなさい。  
**【 茶の湯 連歌 能 狂言 】**
- (3) 次の文の[ ]にあてはまることばの正しい組み合わせを、下の**ア**～**エ**までの中から選んで、そのかな符号を書きなさい。  
**B**の建物が京都の[ **a** 北山 **b** 東山 ]に造られたところに、[ **c** 書院造 **d** 寝殿造 ]が広まった。

**【ア a・c イ a・d ウ b・c エ b・d】**

- (4) **C**の絵画について述べた次の文の( )にあてはまることばを書きなさい。  
 宋や元でさかんだった、墨一色で自然を表現する( )が、禅宗の僧を中心に描かれた。

**5** 次の各問いに答えなさい。

- (1) 室町時代について述べた①、②の文のうち、下線部<sup>a</sup>、<sup>b</sup>について誤っているものを一つ選んで、正しいことばに直しなさい。(完答)  
 ① <sup>a</sup>二毛作が各地に広まり、かんがい用に<sup>b</sup>牛馬を利用するようになった。  
 ② 京都では<sup>a</sup>土倉や<sup>b</sup>馬借が、幕府の保護を受け金融業を営んでいた。
- (2) 応仁の乱後の社会について述べた文として正しいものを、次の**ア**～**エ**までの中から二つ選んで、そのかな符号を書きなさい。(完答・順不同)
- ア** 山城の南部では、武士と農民が一体となり、山城国一揆を起こした。  
**イ** 日蓮宗の信仰で結びついた武士や農民が各地で一向一揆を起こした。  
**ウ** 天皇や貴族は領地をさらに拡大し、力を増していった。  
**エ** 守護大名が幕府から独立して、戦国大名が各地に登場した。
- (3) 応仁の乱後の下剋上とはどのような風潮か、次のことばを使って簡潔に書きなさい。**【 家来 主人 】**
- (4) 室町・戦国時代の交通や商業について述べた文として正しいものを、次の**ア**～**エ**までの中から二つ選んで、そのかな符号を書きなさい。(完答・順不同)
- ア** 中国との貿易を行うため、兵庫の港が整備された。  
**イ** 戦国大名の保護のもとで、博多の商人によって佐渡銀山が開発された。  
**ウ** 京都や港町の堺や博多では、都市の自治が行われた。  
**エ** 戦国大名は、城の周辺に商工業者を呼び寄せ、城下町を造った。
- (5) 各地の戦国大名が分国法を定めた理由を簡潔に書きなさい。

**3** 〈知識・技能〉各3点(18点)

(1)		3
(2)		3
(3)		3
(4)	①	3
	②	3
(5)		3

〈思考・判断・表現〉

**4** (1)5点、(2)(3)(4)各3点(14点)

(1)		5
(2)		3
(3)		3
(4)		3

〈思考・判断・表現〉

**5** 各4点、(3)(5)各5点(26点)

(1)	①	4
	②	4
(2)		4
(3)		5
(4)		4
(5)		5

<b>1</b>	<b>第2章 古代までの日本</b>	組 番	知	思	得点
	1節 世界の古代文明と宗教のおこり 2節 日本列島の誕生と大陸との交流	氏 名	_____	_____	_____
			60	40	100

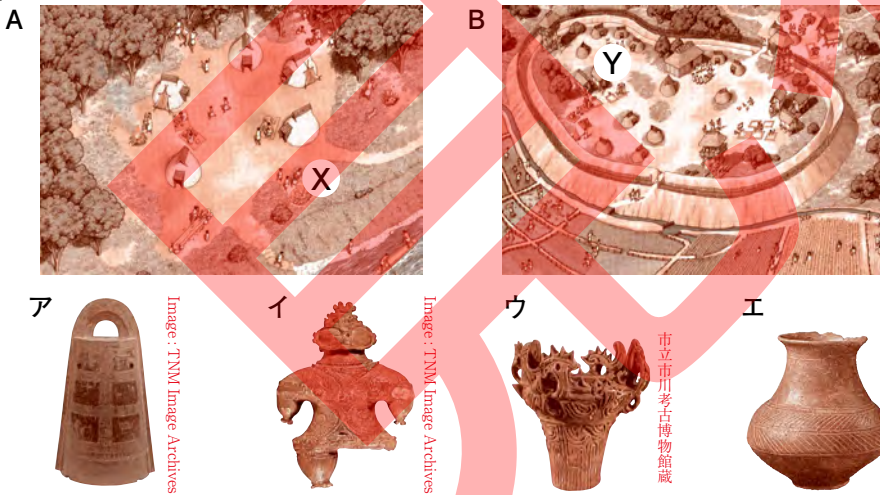
**1** 次の年表を見て、各問いに答えなさい。

年	できごと
700～600万年前ごろ 200万年ほど前	アフリカに(①)があらわれる (②)があらわれ、石を打ち欠いてするどい刃を持つ (③)をつくり始める
20万年ほど前 1万年ほど前	人類の直接の祖先にあたる(④)があらわれる…… <b>A</b> 最後の氷期が終わり、気温が上昇する……… <b>B</b>

- 年表中の①～④にあてはまることばを書きなさい。
- A**の時期、狩りや採集の生活を行って移動しながら生活し、③を使っていた時代を何というか書きなさい。
- B**のころの時代について、次の文のa～eにあてはまることばをそれぞれ書きなさい。(c, d は順不同)

**B**の時代には、(a)が発明され、食物を煮ることができるようになった。また、木を切ったり、加工したりしやすいように、表面を磨いた(b)もつくられるようになった。さらに、人類は(c)や(d)を発達させ、集団で食料を計画的に生産し、貯蔵するようになった。この時代を(e)時代という。

**2** 次の絵と写真を見て、各問いに答えなさい。



- 縄文時代の様子を表したものはA, Bのどちらか書きなさい。
- A, Bの時代に使われていたものを、上のア～エの中からそれぞれ二つ選んで、そのかな符号と名称をそれぞれ書きなさい。(完答・順不同)
- A, Bの時代に、人々が住んでいた住居を何というか書きなさい。
- A中のXは、食べ物の残りがすなどを捨てた場所である。この場所を何というか書きなさい。
- B中のYについて、収穫した稲を収めるための倉庫を何というか書きなさい。
- Bの時代に使われはじめたものとして誤っているものを、次のア～エまでのの中から一つ選んで、そのかな符号を書きなさい。  
ア 埴輪    イ 石包丁    ウ 銅鏡    エ 銅斧どうほこ
- 佐賀県で発掘された、二重の塚に囲まれたBの時代の大規模な集落の遺跡を、次のア～エまでのの中から一つ選んで、そのかな符号を書きなさい。  
ア 三内丸山遺跡    イ 吉野ヶ里遺跡    ウ 岩宿遺跡    エ 登呂遺跡

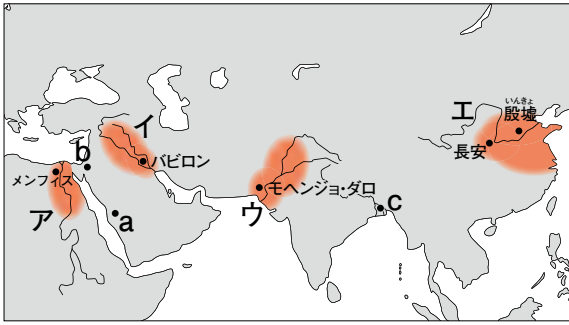
**1** 〈知識・技能〉各2点(20点)

(1)	①	猿人 (サハラントロプス・チャデンシス)	2
	②	原人	2
	③	打製石器	2
	④	新人 (ホモサピエンス)	2
(2)	旧石器 時代		2
	a	土器	2
(3)	b	磨製石器	2
	c	農耕	2
	d	牧畜	2
	e	新石器 時代	2

**2** 〈知識・技能〉各2点(20点)

(1)	A		2	
(2)	時代	符号	名称	
	A	イ	土偶	2
(2)	A	ウ	縄文土器	2
	B	ア	銅鐸	2
(2)	B	エ	弥生土器	2
	(3)	たて穴住居		2
(4)	貝塚		2	
(5)	高床倉庫		2	
(6)	ア		2	
(7)	イ		2	

3 次の地図と史料を見て、各問いに答えなさい。



史料



- 地図中のア～エの地域でおこった文明を、それぞれ何というか書きなさい。
- 地図中のア、ウの近くを流れる川の名前を書きなさい。
- 地図中のイの文明で発明された文字を何というか書きなさい。
- 史料中の万里の長城が造られた理由を、次のことばを使って簡潔に書きなさい。【遊牧民】
- 地図中のa～cは、三大宗教がおこった場所である。キリスト教がおこった場所はa～cのどこか、その符号を書きなさい。また、その都市の名前を書きなさい。(完答)

4 次の各問いに答えなさい。

- ギリシャ人が建設した都市国家(ポリス)の説明として正しいものを、次のア～エまでの中から全て選んで、そのかな符号を書きなさい。(順不同)

- ア 丘の上の神殿とふもとの広場を中心に造られた。
- イ 国王や貴族が中心の政治が行われた。
- ウ 男性の市民は戦争時には兵士として戦うことがあった。
- エ 皇帝が支配する帝政であった。

- 次の文は紀元前4世紀ごろのようすについて説明したものである。文中の①～③について、正しいことばを( )の中からそれぞれ選んで、書きなさい。

紀元前4世紀に①(アレクサンドロス・アクロポリス)大王の遠征の結果、②(ペルシャ・ギリシャ)の文化が東方に広まり、オリエントの文化と結び付いて、③(ヘレニズム・ローマ)と呼ばれる文化が生まれた。

- ローマ帝国について述べた文として正しいものを、次のア～エまでの中から全て選んで、そのかな符号を書きなさい。(順不同)

- ア コロッセオという闘技場が造られた。
- イ ローマの法律や暦はヨーロッパの他の地域でも使われた。
- ウ アフリカ南部に進出し、大帝国を築いた。
- エ 民会を中心に民主的な政治が行われた。

5 次の地図を見て、各問いに答えなさい。

- 地図は5世紀ごろの東アジアのようすである。ア～ウの国名をそれぞれ書きなさい。
- このころ、朝鮮半島から日本列島に移り住んだ人々を何というか書きなさい。
- (2)の人々について述べた次の文のうち、誤っているものを、次のア～エまでの中から一つ選んで、そのかな符号を書きなさい。

5世紀ごろの東アジア



- ア 農業用の大きなため池を造る技術を伝えた。
- イ 漢字や儒学、仏教を伝えた。
- ウ 須恵器を作る技術を伝えた。
- エ 金印を授けた。

3 <知識・技能>各2点,(4)4点(20点)

(1)	ア	エジプト	文明	2
	イ	メソポタミア	文明	2
	ウ	インダス	文明	2
	エ	中国	文明	2
(2)	ア	ナイル川		2
	ウ	インダス川		2
(3)	くさび形文字			2
(4)	(例)北方の遊牧民の侵入を防ぐため。			4
	(教師判断)			
(5)	符号	都市名		2
	b	エルサレム		

4 <思考・判断・表現>各4点(20点)

(1)	ア, ウ			4
(2)	①	アレクサンドロス		4
	②	ギリシャ		4
	③	ヘレニズム		4
(3)	ア, イ			4

5 <思考・判断・表現>各4点(20点)

(1)	ア	高句麗	4	
	イ	百濟	4	
	ウ	新羅	4	
(2)	渡来人			4
(3)	エ			4

<h1>2</h1>	<b>第2章 古代までの日本</b>	組 番	知	思	得点
	3節 古代国家の歩みと 東アジア世界	氏 名	60	40	100

**1** 次の年表と史料を見て、各問いに答えなさい。

年	できごと
589	( ① )が中国を統一する
593	聖徳太子が( ② )天皇の摂政となる
645	中臣鎌足らにより大化の改新が始まる … A
663	( ③ )で唐と新羅の連合軍に大敗する
694	持統天皇が都を藤原京に移す
701	唐の法律にならった( ④ )がつくられる
794	( ⑤ )天皇が京都に都を移す …………… B

**史料**  
 一に曰く、和をもって貴しとなし、さからう(争う)ことなきを宗と(第一に)せよ。  
 二に曰く、あつく三宝を敬え。三宝とは仏・法(仏教の教え)・僧なり。  
 三に曰く、詔(天皇の命令)をうけたまわりては必ずつつしめ(守りなさい)。

- 年表中の①～⑤にあてはまることばをそれぞれ書きなさい。
- 史料は、聖徳太子が制定したものである。これを何というか書きなさい。
- 聖徳太子が造った、現存する世界最古の木造建築を何というか書きなさい。
- 聖徳太子が定めた、家柄にとらわれずに才能や功績によって役人に取り立てていこうとする制度を何というか書きなさい。
- ③の中心人物で、中臣鎌足とともに活躍した人物の名前を書きなさい。
- (5)の人物は、③の後に何という天皇になったか書きなさい。
- (6)の天皇の死後、あとつぎをめぐる戦いが起こった。その戦いを何というか書きなさい。
- Aによって定められた、土地と人民を国家の直接支配のもとに置く方針を何というか書きなさい。
- ⑤天皇のもとで地方を治めるために中央から派遣された役人を何というか書きなさい。また、九州地方の政治や外交を行うために置かれた役所を何というか書きなさい。
- Bののち、東北地方の蝦夷を従えるために、坂上田村麻呂が朝廷から任命された役職名を書きなさい。

**1** 〈知識・技能〉各2点(30点)

(1)	①	隋	2
	②	推古 天皇	2
(1)	③	白村江の戦い	2
	④	大宝律令	2
	⑤	桓武 天皇	2
(2)		十七条の憲法	2
(3)		法隆寺	2
(4)		冠位十二階	2
(5)		中大兄皇子	2
(6)		天智天皇	2
(7)		壬申の乱	2
(8)		公地・公民	2
(9)	役人	国司	2
	役所	大宰府	2
(10)		征夷大將軍	2

**2** 次の各問いに答えなさい。

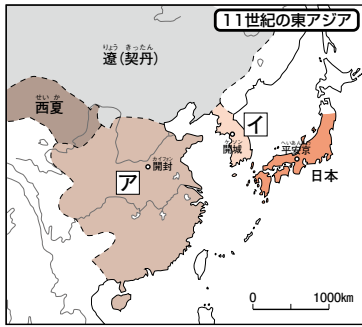
- 奈良時代に国ごとに作られた自然・産物・伝承などを記したものを何というか書きなさい。
- 右の写真の建物を何というか書きなさい。
- (2)の建物を建てた天皇の名前を書きなさい。
- 漢字を変形させて、日本語の発音をあらわせるように工夫した文字を何というか書きなさい。
- 平安時代に生まれた、日本の風土や生活、日本人の感情に合った文化を何というか書きなさい。



**2** 〈知識・技能〉各3点(15点)

(1)	風土記	3
(2)	正倉院	3
(3)	聖武天皇	3
(4)	仮名文字	3
(5)	国風文化	3

3 次の地図を見て、各問いに答えなさい。



- 地図中のアとイの国名を何というかそれぞれ書きなさい。なお、アは10世紀のはじめに中国を統一した国であり、イは同じころ新羅をほろぼし朝鮮半島を統一した国である。
- 地図中のアの国以前に、中国を統一していた唐がおとろえたため、894年に遣唐使の派遣の停止をうったえた人物はだれか書きなさい。
- アの国ができたころの日本の様子として最も適当なものを、次のア～エまでのの中から選んで、そのかな符号を書きなさい。

ア 社会が乱れたため、死後に極楽浄土に生まれ変わることを願う信仰が広まった。

イ 仏教の力にたよって国家を守ろうと多くの寺が造られた。

ウ 天台宗や真言宗などの新しい仏教が広く受け入れられた。

エ 天皇を中心とする政治制度が整えられた。

- (4) (3)の時代に書かれた文学作品とその作者の組み合わせとして最も適当なものを、次のア～ウまでのの中から選んで、そのかな符号を書きなさい。

【ア 紫式部 - 源氏物語 イ 紀貫之 - 枕草子 ウ 清少納言 - 古今和歌集】

4 次の文章を読んで、各問いに答えなさい。

A 奈良時代には、戸籍に登録された(①)歳以上の人々に口分田があたえられ、その人が死ぬと、国に返すことになっていた。人々は、口分田の面積に応じて税を負担した。

B 国は開墾を奨励しようと、743年に、新しく開墾した土地(墾田)の私有を認め、子孫に伝えたり売ったりしてよいという法律をつくった。

- (1) 史料A中の①にあてはまる数字として最も適当なものを次から選んで、書きなさい。

【 6 9 12 15 】

- (2) 史料A、Bの法律を、それぞれ何というか書きなさい。  
 (3) 史料A中の下線部aの奈良時代について述べた文として正しいものを、次のア～エまでのの中から全て選んで、そのかな符号を書きなさい。(順不同)

ア 遣唐使とともに唐に渡った最澄が真言宗を伝え、空海が天台宗を伝えた。

イ 遣隋使として小野妹子や留学生や僧が、進んだ制度や文化を取り入れた。

ウ 鑑真は、何度も遭難しながら唐から日本に渡航し、仏教を伝えた。

エ 行基のように、一般の人々の間に布教する僧もあらわれた。

- (4) 史料A以外に一般の人々が負担した税について述べた、次の文章中の①～③にあてはまることばの組み合わせとして最も適当なものを、次のア～ウまでのの中から選んで、そのかな符号を書きなさい。

稲の収穫量の(①)を租として納めていた。また、労役10日のかわりに布などを納める(②)や、兵役の義務も課された。兵士の中には、防人として、(③)の防衛にあたるものもいた。

【ア ①約5%②調③九州 イ ①約3%②庸③九州 ウ ①約3%②庸③東北】

- (5) 史料Bの法律を出した理由を、次のことばを使って簡潔に書きなさい。

【開墾 口分田】

- (6) 天平文化に関係のあるものを、次のア～オまでのの中から全て選んで、そのかな符号を書きなさい。(順不同)

【ア 東大寺 イ 平等院鳳凰堂 ウ 釈迦三尊像 エ 国分寺 オ 寝殿造】

- (7) 飛鳥時代から平安時代のできごとについて、次のア～エまでのできごとを年代の古い順に並べたとき、2番目と3番目になるものをそれぞれ選んで、そのかな符号を書きなさい。

ア 和同開珎などの貨幣が発行された。 イ 遣隋使が派遣された。

ウ 古今和歌集がつくられた。

エ 荘園と呼ばれる貴族や寺院の私有地ができた。

- (8) 平安時代に中心となった藤原氏によって行われた政治について、次のことばを使って簡潔に書きなさい。【摂政 関白】

3 〈知識・技能〉各3点(15点)

(1)	ア	宋(北宋)	3
	イ	高麗	3
(2)	菅原道真		3
(3)	ア		3
(4)	ア		3

4 〈思考・判断・表現〉各4点(40点)

(1)	6		4
(2)	A	班田収授法	4
	B	墾田永年私財法	4
(3)	ウ、エ		4
(4)	イ		4
(5)	(例)新しく開墾した土地を増やすことで、口分田の不足を補いかなかったから。		(教師判断) 4
(6)	ア、エ		4
(7)	2番目	ア	4
	3番目	エ	4
(8)	(例)天皇が幼いときには摂政に、成長すると関白として政治の実権を握った。(教師判断)		4

3	<b>第3章 中世の日本</b>	組 番	知	思	得点
	1節 武士の政権の成立	氏 名	60	40	100

**1** 次の年表を見て、各問いに答えなさい。

年	できごと
939	北関東で( ① )の大きな反乱が起こる
1086	白河上皇が政治を行う…………… A
1156	( ② )の乱が起こる
1159	( ③ )の乱が起こる
1167	( ④ )が太政大臣になる
1185	壇ノ浦の戦いで平氏をほろぼす…………… B ( ⑤ )が荘園や公領ごとに現地を管理・支配する役職を置く
1221	( ⑥ )が幕府を倒そうと兵をあげる…………… C

- (1) 年表中の①～⑥にあてはまることばを書きなさい。
- (2) Aについて、天皇が位をゆずり、上皇となったのちも行った政治を何というか書きなさい。
- (3) Bについて、⑤の死後、幕府の実権は北条氏に移った。北条氏が將軍の力を弱めて就いた地位を何というか書きなさい。
- (4) Cの戦いを何というか書きなさい。

**1** 〈知識・技能〉各2点(18点)

①	<b>平将門</b>	2
②	<b>保元</b> の乱	2
③	<b>平治</b> の乱	2
④	<b>平清盛</b>	2
⑤	<b>源頼朝</b>	2
⑥	<b>後鳥羽上皇</b>	2
(2)	<b>院政</b>	2
(3)	<b>執権</b>	2
(4)	<b>承久の乱</b>	2

**2** 次の各問いに答えなさい。

- (1) 右の写真の仏像が収められている、岩手県にある建物を何というか書きなさい。
- (2) 東大寺南大門に収められている、右下の写真の金剛力士像を作った人物を書きなさい。
- (3) 人生のはかなさを記した鴨長明の随筆を何というか書きなさい。
- (4) 鎌倉での体験や民衆の姿を伝える兼好法師の随筆を何というか書きなさい。
- (5) 次の①～③は鎌倉時代に広まった新しい仏教の宗派の説明文である。それぞれ何宗か書きなさい。また、それを開いた人物を下のA～オまでのの中からそれぞれ一つ選んで、そのかな符号を書きなさい。(完答)



**2** 〈知識・技能〉各3点(21点)

(1)	<b>中尊寺金色堂</b>	3
(2)	<b>運慶</b>	3
(3)	<b>方丈記</b>	3
(4)	<b>徒然草</b>	3
	宗派名	人物
①	<b>浄土真宗</b>	<b>イ</b>
②	<b>日蓮宗 (法華宗)</b>	<b>ア</b>
③	<b>時宗</b>	<b>オ</b>

- ① 阿弥陀如来の救いを信じるのが大切であると説き、地方の武士や民衆に広まった。
- ② 法華経の題目(南無妙法蓮華経)を唱えれば、人も国も救われると説き、関東の武士や商工業者に広まった。
- ③ 諸国をめぐり、念仏の札を配って念仏の教えを広め、地方の武士や民衆に広まった。

【 A 日蓮 イ 親鸞 ウ 法然 エ 栄西 オ 一遍 】

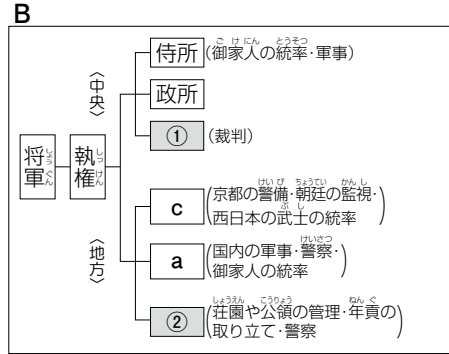
3 次の史料と図を見て、各問いに答えなさい。

A

一 諸国の「a」の職務は、頼朝公の時代に定められたように、京都の御所の警備と、謀反や殺人などの犯罪人の取りしまりに限る。

一 武士が20年の間、実際に土地を支配しているならば、その権利を認める。

一 女性が養子をとることは、律令では許されていないが、頼朝公のとき以来現在に至るまで、子どものいない女性が土地を養子にゆずりあたえる事例は、武士の習慣として数え切れない。



- (1) Aの史料名を何というか書きなさい。
- (2) Aを定めた人物を、次のア～エまでの中から一つ選んで、そのかな符号を書きなさい。  
【ア 北条時政 イ 北条泰時 ウ 北条時宗 エ 北条義時】
- (3) A・B中の「a」は、源頼朝が国ごとに置いた役職である。これを何というか書きなさい。
- (4) Aの下線部bのように、将軍に忠誠を誓った武士が警備や軍役の義務を果たすことを何というか書きなさい。
- (5) Bの①、②にあてはまる役職名を次のア～エまでの中からそれぞれ一つ選んで、そのかな符号を書きなさい。  
【ア 摂政 イ 地頭 ウ 問注所 エ 国司】
- (6) Bの「c」は、承久の乱のちに朝廷を監視するために設置された機関である。これを何というか書きなさい。

3 〈知識・技能〉各3点(21点)

(1)	御成敗式目(貞永式目)	3
(2)	イ	3
(3)	守護	3
(4)	奉公	3
(5)	①	ウ
	②	イ
(6)	六波羅探題	3

4 次の史料を見て、各問いに答えなさい。



- (1) Aは荘園や公領の領主と地頭が争いになったときに、土地を半分に分けるようにした証文である。このようにすることを何というか書きなさい。
- (2) Bは武士の館のようすである。これを見て、敵からの襲撃に備えるための工夫を二つ書きなさい。
- (3) 鎌倉時代の農業の説明として誤っているものを、次のア～エまでの中から一つ選んで、そのかな符号を書きなさい。

ア 草や木を焼いた灰が肥料として使われるようになった。

イ 農作業には牛や馬が利用され、鉄製の農具が広まった。

ウ 土地の開発から収穫まで全て農民によって行われた。

エ 同じ田畑で米と麦を交互に作る二毛作が始まった。

- (4) 鎌倉時代の武士の生活の説明として正しいものを、次のア～エまでの中から全て選んで、そのかな符号を書きなさい。(順不同)

ア 荘園や公領に館を築き、農民を使って土地の開発を進めた。

イ 日ごろから笠懸や流鏑馬、犬追物などの武芸の訓練に励んだ。

ウ 武装して、神仏の威力を振りかざして役所に強訴を行った。

エ 領地は分割相続で、女子にも与えられた。

5 次の各問いに答えなさい。

- (1) 平安時代後期、鎌倉時代について述べた①～③の文のうち、下線部が誤っているものの符号を一つ選んで、正しいことばに直しなさい。(完答)
- ① 平氏は、中国(宋)との貿易に目をつけ、航路を整え、博多の港を整備した。
- ② 源頼朝は、源義経が平泉にのがれると、義経と北条氏も攻めほろぼした。
- ③ 鎌倉文化では後鳥羽上皇の命令で「古今和歌集」が編集され、琵琶法師が「平家物語」を各地で語った。
- (2) 鎌倉文化の特色として、①、②にあてはまることばを下の語群の中からそれぞれ選んで、書きなさい。

宋の文化や(①)の好みを反映した、写実的で(②)文化

【 貴族 武士 華やかな 力強い 】

4 〈思考・判断・表現〉各4点(20点)

(1)	下地中分	4
(2)	(例) 門に弓矢やたてを備えている。 門番がいる。 堀がある。 物見やぐらがある。	4
	から2つ (教師判断)	4
(3)	ウ	4
(4)	ア、イ、エ	4

5 〈思考・判断・表現〉各4点(20点)

(1)	①	b	兵庫(神戸市)	4
	②	b	奥州藤原氏	4
	③	a	新古今和歌集	4
(2)	①		武士	4
	②		力強い	4

4	<b>第3章 中世の日本</b>	組 番	知	思	得点
	2節 ユーラシアの動きと 武士の政治の展開	氏 名	60	40	100

**1** 次の年表を見て、各問いに答えなさい。

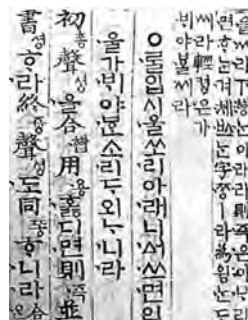
年	できごと
1206	モンゴルが統一される…………… <b>A</b>
1274	( ① )の役が起こる
1281	弘安の役が起こる
1333	鎌倉幕府がほろびる ( ② )が建武の新政を始める…………… <b>B</b>
1338	( ③ )が征夷大將軍となる
1378	( ④ )が幕府を室町に移す…………… <b>C</b>
1404	( ⑤ )貿易が始まる…………… <b>D</b>
1467	8代將軍足利義政のときに( ⑥ )が起こる

- (1) 年表中の①～⑥にあてはまることばを書きなさい。
- (2) ( ① )の役と弘安の役の二度による元軍の襲来を何というか書きなさい。
- (3) **A**について、モンゴル帝国の初代皇帝はだれか書きなさい。
- (4) **B**はどのような政治か、次の文中の①、②にあてはまることばを書きなさい。  

( ① )の政治を否定し、( ② )を重視する政策をとる政治
- (5) **B**の政権が2年でたおれたあと、北朝と南朝に分かれた時代を何というか書きなさい。
- (6) **C**の幕府で設置された、將軍の補佐役を何というか書きなさい。
- (7) **D**の貿易のころ、貿易を強要したり、船をおそい大陸沿岸をあらしたりしていた者を何というか書きなさい。

**2** 次の各問いに答えなさい。

- (1) 15世紀はじめ、沖縄島を統一した尚氏が建てた国を何というか書きなさい。
- (2) (1)の都に築かれた右の写真の城を何というか書きなさい。
- (3) 蝦夷地(北海道)で13世紀から狩りや漁、交易を行っていた民族を何というか書きなさい。
- (4) 14世紀末に、李成桂が高麗をほろぼして建てた国を何というか書きなさい。
- (5) (4)の国で作られた右の資料の文字を何というか書きなさい。
- (6) 室町時代に有力な農民を中心に村ごとに作られた自治組織を何というか書きなさい。
- (7) 15世紀に土倉や酒屋などをおそって借金の帳消しなどを求める農民の一揆を何というか書きなさい。
- (8) 室町時代に商人や手工業者が同業者ごとに作り、営業を独占する権利を認められた団体を何というか書きなさい。



**1** 〈知識・技能〉各2点(26点)

(1)	①	<b>文永</b> の役	2
	②	<b>後醍醐天皇</b>	2
	③	<b>足利尊氏</b>	2
	④	<b>足利義満</b>	2
	⑤	<b>日明(勘合) 貿易</b>	2
	⑥	<b>応仁の乱</b>	2
(2)		<b>元寇</b>	2
(3)		<b>チンギス・ハン</b>	2
(4)	①	<b>武士</b>	2
	②	<b>貴族</b>	2
(5)		<b>南北朝時代</b>	2
(6)		<b>管領</b>	2
(7)		<b>倭寇</b>	2

**2** 〈知識・技能〉各2点(16点)

(1)	<b>琉球王国</b>	2
(2)	<b>首里城</b>	2
(3)	<b>アイヌ民族</b>	2
(4)	<b>朝鮮国</b>	2
(5)	<b>ハングル(訓民正音)</b>	2
(6)	<b>惣</b>	2
(7)	<b>土一揆</b>	2
(8)	<b>座</b>	2



**3** 次の史料を見て、各問いに答えなさい。

**A** …(①)は、わたしの東方の属国である。日本は(①)に近く、ときどき中国に使いを送ってきたが、わたしの時代になってからは一人の使いもよこさない。…今後はたがいに訪問し友好を結ぼうではないか。…武力を使いたくはないのでよく考えてほしい。(部分要約)

宮内庁三の丸尚蔵館蔵



- (1) **A**の①にあてはまる国名を、次の**ア～エ**までの中から一つ選んで、そのかな符号を書きなさい。  
**【ア 高句麗 イ 新羅 ウ 高麗 エ 百済】**
- (2) **A**の下線部**a**の「わたし」は、モンゴル帝国の5代目皇帝である。この人物はだれか書きなさい。
- (3) **A**のように、元は日本を従えようと使者を送ってきたが、これを退けた執権はだれか書きなさい。
- (4) **B**の戦いで、幕府軍はモンゴル軍のどんな攻撃で悩んだか。次の文中①、②にあてはまることばをそれぞれ書きなさい。  
 モンゴル軍は、(①)戦法と(②)を使った武器で幕府軍を苦しめた。
- (5) 元寇以後の日本のようすとして誤っているものを、次の**ア～エ**までの中から一つ選んで、そのかな符号を書きなさい。

**ア** 荘園領主や幕府に従わず、年貢をうばう悪党と呼ばれる武士があらわれた。  
**イ** 御家人は、領地の分割相続によって生活が苦しくなった。  
**ウ** 北条氏が一族の勢力拡大を求め、幕府への反感が強まった。  
**エ** 後鳥羽上皇が、政治の実権を朝廷に取り戻そうとした。

**4** 次の写真と史料を見て、各問いに答えなさい。

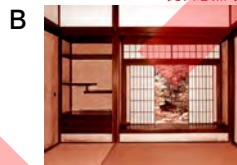
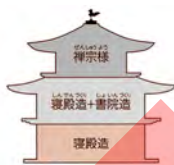


Image: TNM Image Archives

- (1) 室町文化はどのような特色か、**A**の建築の様式を参考に次のことばを使って、20字程度で書きなさい。**【貴族 武士】**
- (2) 室町時代に観阿弥・世阿弥が大成した文化としてあてはまるものを、下の語群の中から選んで、書きなさい。  
**【茶の湯 連歌 能 狂言】**
- (3) 次の文の[ ]にあてはまることばの正しい組み合わせを、下の**ア～エ**までの中から選んで、そのかな符号を書きなさい。  
**B**の建物が京都の[ **a** 北山 **b** 東山 ]に造られたところに、[ **c** 書院造 **d** 寝殿造 ]が広まった。

**【ア a・c イ a・d ウ b・c エ b・d】**

(4) **C**の絵画について述べた次の文の( )にあてはまることばを書きなさい。  
 宋や元でさかんだった、墨一色で自然を表現する( )が、禅宗の僧を中心に描かれた。

**5** 次の各問いに答えなさい。

- (1) 室町時代について述べた①、②の文のうち、下線部**a**、**b**について誤っているものを一つ選んで、正しいことばに直しなさい。(完答)  
 ① **a**二毛作が各地に広まり、かながい用に、**b**牛馬を利用するようになった。  
 ② **a**京都では、**a**土倉や、**b**馬借が、幕府の保護を受け金融業を営んでいた。
- (2) 応仁の乱後の社会について述べた文として正しいものを、次の**ア～エ**までの中から二つ選んで、そのかな符号を書きなさい。(完答・順不同)
- ア** 山城の南部では、武士と農民が一体となり、山城国一揆を起こした。  
**イ** 日蓮宗の信仰で結びついた武士や農民が各地で一向一揆を起こした。  
**ウ** 天皇や貴族は領地をさらに拡大し、力を増していった。  
**エ** 守護大名が幕府から独立して、戦国大名が各地に登場した。
- (3) 応仁の乱後の下剋上とはどのような風潮か、次のことばを使って簡潔に書きなさい。**【家来 主人】**
- (4) 室町・戦国時代の交通や商業について述べた文として正しいものを、次の**ア～エ**までの中から二つ選んで、そのかな符号を書きなさい。(完答・順不同)
- ア** 中国との貿易を行うため、兵庫の港が整備された。  
**イ** 戦国大名の保護のもとで、博多の商人によって佐渡銀山が開発された。  
**ウ** 京都や港町の堺や博多では、都市の自治が行われた。  
**エ** 戦国大名は、城の周辺に商工業者を呼び寄せ、城下町を造った。
- (5) 各地の戦国大名が分国法を定めた理由を簡潔に書きなさい。

**3** 〈知識・技能〉各3点(18点)

(1)	ウ	3
(2)	フビライ・ハン	3
(3)	北条時宗	3
(4)	① 集団	3
	② 火薬	3
(5)	エ	3

〈思考・判断・表現〉

**4**(1)5点、(2)(3)(4)各3点(14点)

(1)	(例)貴族の文化と、武士の文化が混じり合った(文化)。(教師判断)	5
(2)	能	3
(3)	ウ	3
(4)	水墨画	3

〈思考・判断・表現〉

**5** 各4点、(3)(5)各5点(26点)

(1)	① b	水車	4
	② b	酒屋	4
(2)	ア、エ		4
(3)	(例)家来が主人に打ち勝つ風潮。(教師判断)		5
(4)	ウ、エ		4
(5)	(例)領国内の武士や民衆を統制するため。(自分の国をまとめるため。自分の国を統制するため。)(教師判断)		5